



OBČINA DOMŽALE

Janez Bizjak

Oddelek za komunalne zadeve

En. management 014

Podatki za občino	DOMŽALE
Površina km ²	72
Število prebivalcev	35.000





OBČINA DOMŽALE

AKCIJSKI NAČRT

V sklopu občine se izvajajo naslednje aktivnosti:

- **spremljanje izvajanja ukrepov in priprava prostorskih načrtov skladno z lokalnim energetskega konceptom,**
- **usmerjanje občinske uprave k energetskega učinkovitosti (ravnanje, naročila, projekti, investicije itd.),**
- **spremljanje razpisov za sofinanciranje projektov URE in OVE ter pridobitev evropskih sredstev,**
- **skrb za stalno informiranje in osveščanje občanov ter sodelovanje z deležniki na področju energetike,**
- **dogovarjanje s potencialnimi investitorji za izrabo obnovljivih virov energije.**



OBČINA DOMŽALE

AKTIVNOSTI IN IZVAJANJE LEK-a

- **Energetska sanacija javnih stavb skladno z LEK**
- **Omogočanje postavitve malih hidroelektrarn ter sončnih elektrarn, povečanje zmogljivosti energetske izrabe odpadkov**
- **Spodbujanje in svetovanje za energetske sanacije stanovanjskih objektov (biomasa, toplotne črpalke, postavitve sončnih kolektorjev),**
- **Optimizacija Javne razsvetljave v občini**
- **Vključevanje trajnostne rabe energije pri javnih naročilih**
- **Preučitev možnosti učinkovitega javnega potniškega prometa in nakup okolju prijaznejših vozil v javni upravi**



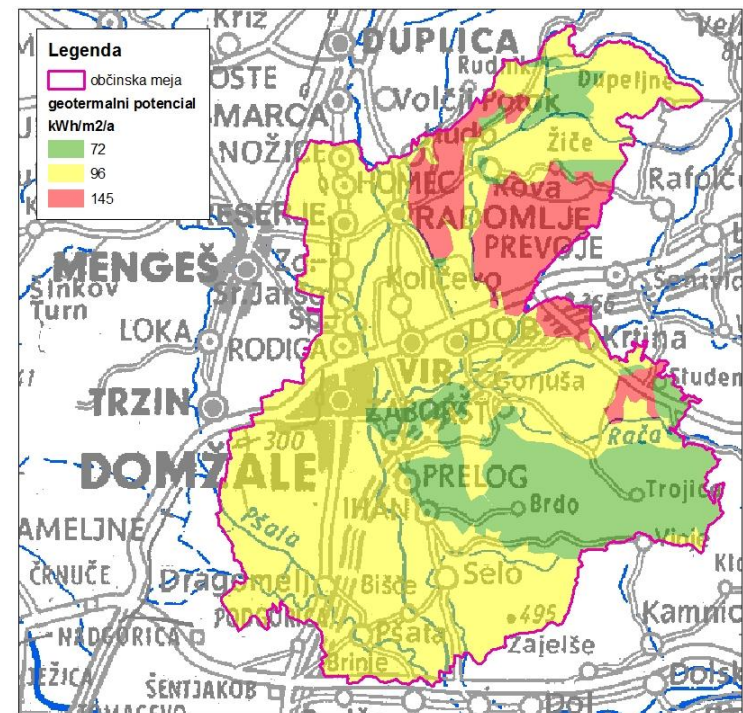
OBČINA DOMŽALE

GEOTERMALNI POTENCIAL OVE

Skupni teoretično izkoristljiv potencial OVE na območju občine Domžale je naslednji:

- Sončna energija - 173,09 GWh
- Veterna energija - 0,60 GWh
- Hidroenergija - 38,51 GWh
- Energija biomase - 132,70 GWh
- Geotermalna energija - 214,06 GWh

SKUPAJ – 558,96 GWh





OBČINA DOMŽALE

PRIDOBIVANJE OVE

Pridobivanje elektrike iz OVE:

Hidroelektrarne (7x na mlinščicah)

Sončne elektrarne (26x)

SPTTE – soproizvodnja toplote in električne energije

SKUPAJ – 47,5 GWh (skupaj z MM Količevo)

Energetska izraba odpadkov:

CČN Domžale (Bioplin)

Farma Ihan (Bioplin)

Papirnica Količevo (plin iz čistilnih naprav)

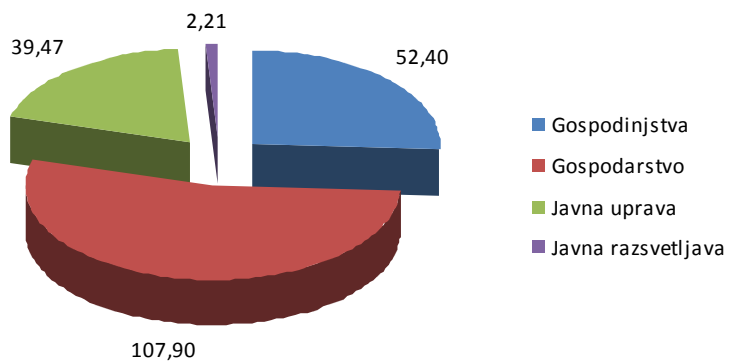
SKUPAJ – 14,3 GWh



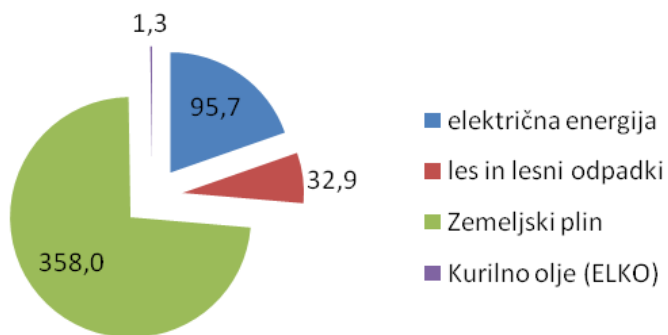
OBČINA DOMŽALE

PRIKAZ PORABNIKOV – ENERGETSKA INFRASTRUKTURA

Poraba [GWh]



Raba končne energije [GWh]

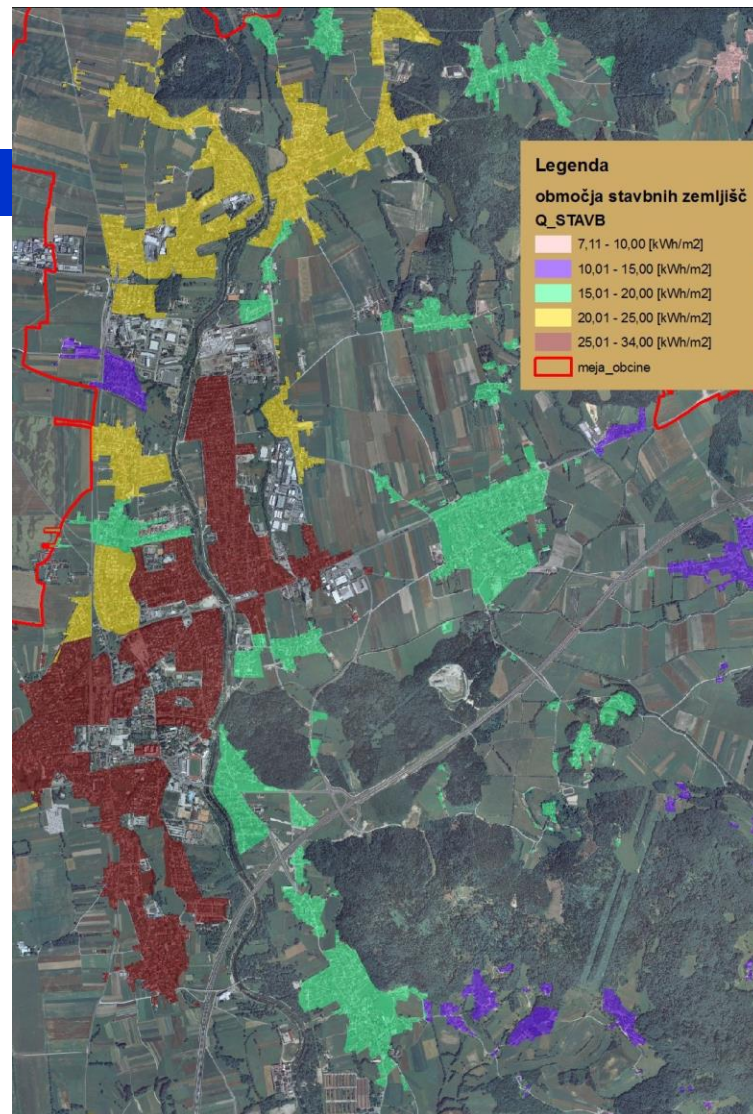




OBČINA DOMŽALE

RABA ENERGIJE

Za območje občine Domžale je bil izdelan model rabe energije na stavbnih zemljiščih. Preračun prikazuje specifično rabo energije na m² stavbnega zemljišča. V modelu so zajeta gospodinjstva, skupne kotlovnice, poslovni uporabniki (plin, električna energija). V petih letih se je poraba energije za stanovanja zmanjšala za okoli 7%.





OBČINA DOMŽALE

INVESTICIJE V JAVNE OBJEKTE

	Javni objekt	Investicija	Razlaga
1	OŠ Domžale	€ 1.040.000	plin-kotlovnica, sanacija telovadnice, fasada, streha, izolacija
2	OŠ Venclja Perka	€ 330.000	plin-kotlovnica, okna
3	OŠ Rodica	€ 125.000	fotovoltaika, fasada-izolacija, okna
4	OŠ Preserje	€ 260.000	kotlovnica-plin, izolacija, fasada,
5	OŠ Dob	€ 500.000	energ.sanacija fasade, streh, kotlovnice-zemeljski plin
6	Podružnična šola Krtina - obstoječi objekt	€ 80.000	sanacija fasade - toplotna izolacija
7	Podružnična šola Krtina	€ 2.800.000	nov montažen skeleten objekt, biomasa
8	Vrtec Kekec Radomlje	€ 70.000	kotlovnica-plin, vrata
9	Vrtec Ostržek Rodica	€ 55.000	streha
10	Vrtec Palček Vir	€ 1.850.000	prizidek-nov montažen objekt, toplot.črpalka, streha, izolacija
11	Vrtec Krtek Ihan-novogradnja	€ 2.530.000	nov objekt, plin, sončne celice, izolacija, okna
12	Vrtec Krtek Ihan-star objekt	€ 50.000	streha, izolacija stropa
13	Vrtec Cicidom Količevo	€ 33.000	kotlovnica-plin
14	Vrtec Urša Domžale	€ 35.000	okna, vrata
15	Vrtec Gaj Preserje	€ 2.000.000	novogradnja, fotovoltaika, izolacija
16	Občina Domžale, Savska 2	€ 95.000	fasada

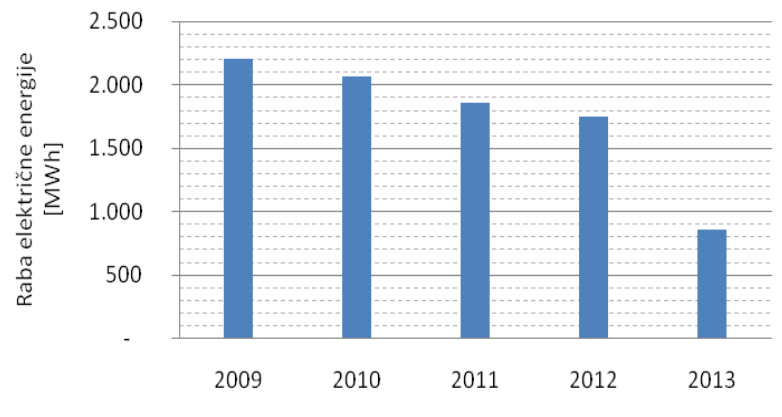
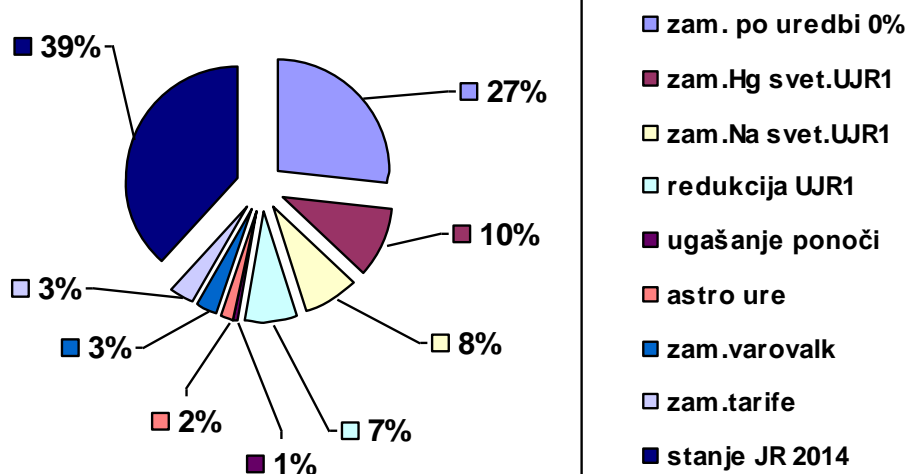


OBČINA DOMŽALE

OPTIMIZACIJA JAVNE CESTNE RAZSVETLJAVE

Celotna javna razsvetljava v občini je bila sanirana v letih 2010-2013. Poraba električne energije glede na leto 2010 se je zmanjšala za 61 %. Pridobljena so bila tudi EU sredstva, skupni strošek sanacije JR je cca. 800.000 € za 4.000 svetilk JR.

Prihranek električne energije za JR





OBČINA DOMŽALE

ENSVET-energetsko svetovanje za občane

Na območju občine Domžale že 18 let deluje energetska svetovalna pisarna ENSVET. Do sedaj je okoli 4.500 gospodinjstvom in ostalim občanom z brezplačnimi nasveti in razgovori informativno pomagala pri izvajanju učinkovite rabe energije-URE in obnovljivih virih-OVE

Nudenje strokovnega, neodvisnega svetovanja o energetske sanaciji objektov (obnova fasad in streh, zamenjava oken in vrat, uvedba učinkovitih kotlovnice, vgradnja toplotnih črpalk in peči na biomaso, namestitev sončnih celic).



OBČINA DOMŽALE

AKTIVNOSTI IN CILJI ZA NAPREJ

- izvedba energetskih pregledov pri javnih objektih, pregled porabe energije, svetovanje za URE
- aktivnosti vezane na energetsko načrtovanje (načrtovanje in projekti v sanacije objektov)
- nadaljevanje izvedbe investicij v javne objekte, sodelovanje v evropskih ali drugih projektih na področju URE in OVE
- uvedba energetskega knjigovodstva in izdelava energetskih izkaznic
- izgradnja parkirne hiše P+R (parkiraj in pelji) - 230 parkirnih mest in vzpostavljen sistem ureditve javnega potniškega prometa
- sodelovanje in povezovanje z drugimi občinami, podjetji, državnimi projekti, morebitno novoustanovljeno lokalno energetsko agencijo
- informiranje in osveščanje občanov o pomenu energije v povezavi z gospodarstvom, okoljem in zdravjem



OBČINA DOMŽALE

Hvala za pozornost !

OBČINA DOMŽALE

Ljubljanska cesta 69, 1230 DOMŽALE

tel.:(01) 72-42-022

e-mail: komunalne.zadeve@domzale.si