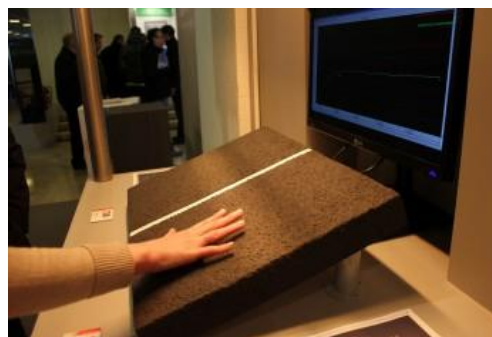
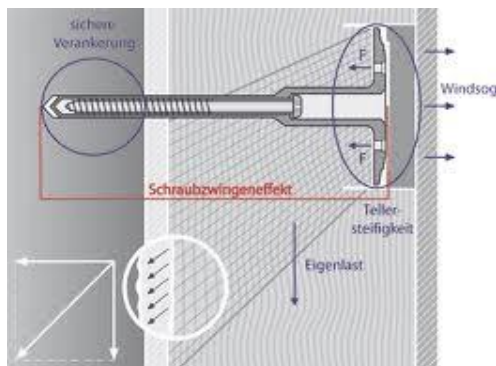




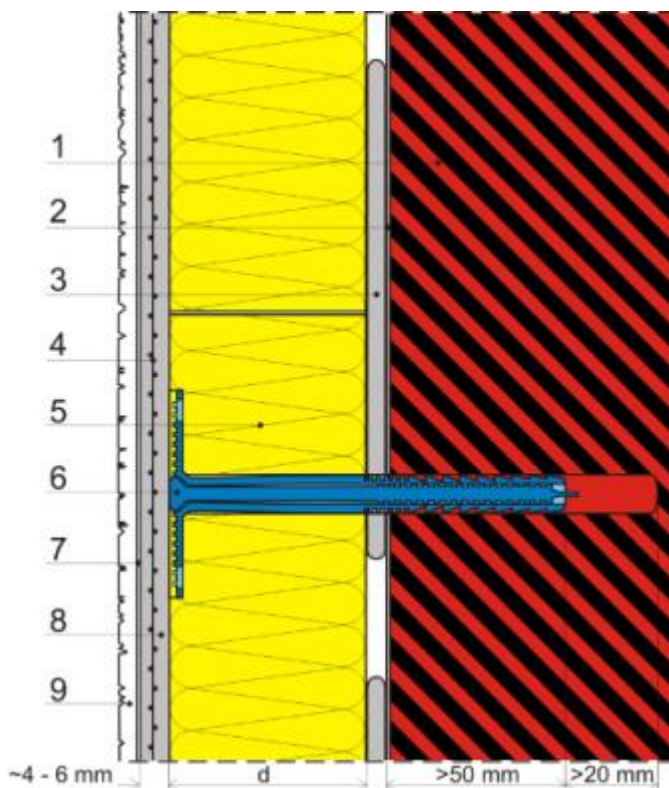
Energetski pregled – Antoličičeva ulica 24 - 18

Zunanja stena stavbe in TI

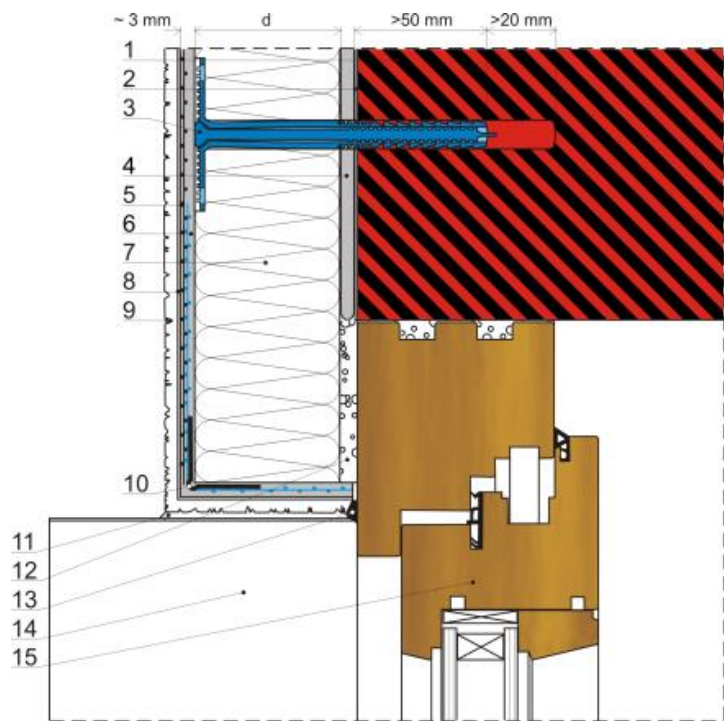
- Možnost izvedbe glede na gradbene, fizične, okoljske zahteve
- Izolacija kot dodaten sloj na obstoječo izolacijo, izolacija kot nov ukrep
- Kakšna skupna debelina TI (zadostitev predpisu ali gradbena fizika)
- Na kaj bo ukrep vplival (zrakotesnost, stavbno pohištvo, police, žlebovi)
- Toplotni mostovi? (lože, preklade, balkonske plošče,)
- Difuzija vodne pare skozi posamezen sloj in sistem kot celoto
- Izbira materialov oz. sistemov glede na zahteve
- Usklajenost z drugimi ukrepi in sistemi (ogrevalni sistem, ...)



Tehnologija vgradnje toplotnoizolacijskega sistema in tehnologija sanacije toplotnega ovoja

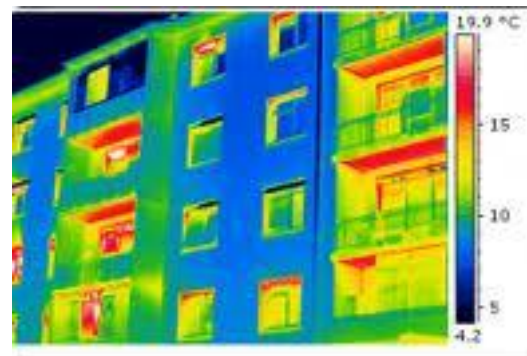


Tehnologija ostalih delov toplotnega ovoja



Termografija notranjih in zunanjih površin

Ugotavljanje površinske temperature teles z IR kamero na osnovi energije infrardeče svetlobe se imenuje termografija. Infrardeča termografija je hitra, enostavna, nekontaktna metoda ugotavljanja porazdelitve temperature po površini kateregakoli telesa.



Gradbena fizika in sidranje



JUBIZOL fasadni sistemi Gradbena fizika **Gradbeni detajli** Sidranje

JUB JUBIZOL Engineering

IZBIRA GRADBENEGA DETAJLA

Gradbeni detajl

PRITRDITEV NAPISNE TABLE ALI TABLICE
 PRITRDITEV STENSKEGA SVETILNEGA TE
 STIK IZOLACIJSKEGA SISTEMA Z NAPUŠČ
 STIK IZOLACIJSKEGA SISTEMA Z OKENSK
 STIK IZOLACIJSKEGA SISTEMA Z OKENSK
 STIK IZOLACIJSKEGA SISTEMA Z OKENSK
 VGRADNJA DRŽALA ODOČNE CEVI, vodo
 ZAKLJUČEK FASADNE OBLOGE NA BALKO
 ZAKLJUČEK NA PODZIDKI, navpični prerez
ZNAČILEN NAVPIČNI IN VODORAVNI PREREZ

Izvedba

Toplotnoizolacijska obloga

JUBIZOL EPS
 LAMELE iz mineralne volne
 PLOŠČE iz mineralne volne

Zaključni sloj Tankoslojni dekorativni

Višina stavbe 8 m ali več

Vrsta gradnje

GRADBENI DETAJL

ZNAČILEN NAVPIČNI IN VODORAVNI PREREZ

Izvedba:

Toplotnoizolacijska obloga: EPS, XPS
 Zaključni sloj: Tankoslojni dekorativni smet

Številka detajla: 01
 Številka risbe: 10-005/01-01-01-00/08

Legenda:

- 1 fasadni zid
- 2 ožnični premaz (ker je poredni)
- 3 JUBIZOL LEPILNA MALTA^{4,5,7} ali JUBIZOL LEPILO^{2,3,6} ali EPS LEPILNA MALTA⁷
- 4 plastificirana steklena mrežica
- 5 izolacijska obloga
- 6 dvodielno plastično razceplno sidro
- 7 vmesni premaz
- 8 tankoslojni dekorativni smet
- 9 JUBIZOL LEPILNA MALTA^{4,5,7} ali EPS LEPILNA MALTA^{2,3,6} ali JUBIZOL DISPERZIJSKA MALTA⁴

Oglejte si podrobnosti gradbenega detajla na desni. Slika detajla lahko tudi povečate. Gradbeni detajli si lahko natisnete, shranite ali izberete drugega.

JUB JUBIZOL Engineering

Izračun prihranka stroškov ogrevanja



Garancija na vgrajen toplotnoizolacijski sistem in Evropska tehnična soglasja

Zavod za gradbeništvo Slovenije
Slovenian National Building and Civil
Engineering Institute

Dimičeva 12,
1000 Ljubljana, Slovenija
Tel.: +386 (0)1-280 42 50
Fax: +386 (0)1-436 74 49
e-mail: info.ta@zag.si
http://www.zag.si



član EOTA
Member of EOTA

Evropsko tehnično soglasje

European Technical Approval

ETA-09/0393

Komercialno ime:
Trade name:

JUBIZOL EPS

Imetnik soglasja:
Holder of approval:

JUB d. o. o.
Dol pri Ljubljani 28
SI-1262 Dol pri Ljubljani
Slovenija

Tip gradbenega proizvoda in
njegova predvidena uporaba:

Zunanji toplotnoizolacijski sestavljeni sistemi z
ometom namenjeni za izolacijo zunanjih zidov
zgradb

Generic type and use
of construction product:

External Thermal Insulation Composite Systems with rendering
for the use as external insulation to the walls of buildings

Veljavnost od / do:
Validity from / to:

01. 07. 2010
03. 02. 2015

Proizvodni obrat
Manufacturing plant:

Obrat 1

Obrat 2

Obrat 3

3

Izdaja št.:
Issue Nr.:

To soglasje zamenjuje:
This Approval replaces:

ETA-09/0393 veljavno od 10.03.2010 do 03.02.2015
ETA-09/0393 validity from 10.03.2010 to 03.02.2015

To evropsko tehnično
soglasje vsebuje:

This European Technical Approval
contains:

28 strani vključno z 1 prilogo

28 pages including 1 annex



Evropska organizacija za tehnična soglasja
European Organisation for Technical Approvals



TI na zunanji strani

- ✓ Najugodnejši temperaturni profil skozi celotno konstrukcijo;
- ✓ nosilna konstrukcija dobro zaščitena pred zunanjimi temperaturnimi vplivi;
- ✓ pri masivnih stenah omogočena akumulacija toplote;
- ✓ visoka raven toplotnega ugodja v prostoru;
- ✓ difuzija vodne pare neproblematična ob upoštevanju pravila manjšanja difuzijskih uporov materialov proti zunanosti;
- ✓ enostavno preprečevanje nastanka konstrukcijskih oz. materialnih toplotnih mostov.
- ✓ JUBIZOL 10 letna garancija



Kvadratura posameznega bloka:

18 – 1.259 m²

20 – 898,50 m²

22 – 1.104 m²

24 – 1.305 m²

Kvadrature posameznega vhoda %

■ 18 ■ 20 ■ 22 ■ 24



Začetek del in čas končanja del po posameznem bloku:

18 – 4.7.2011 – 15.8.2011

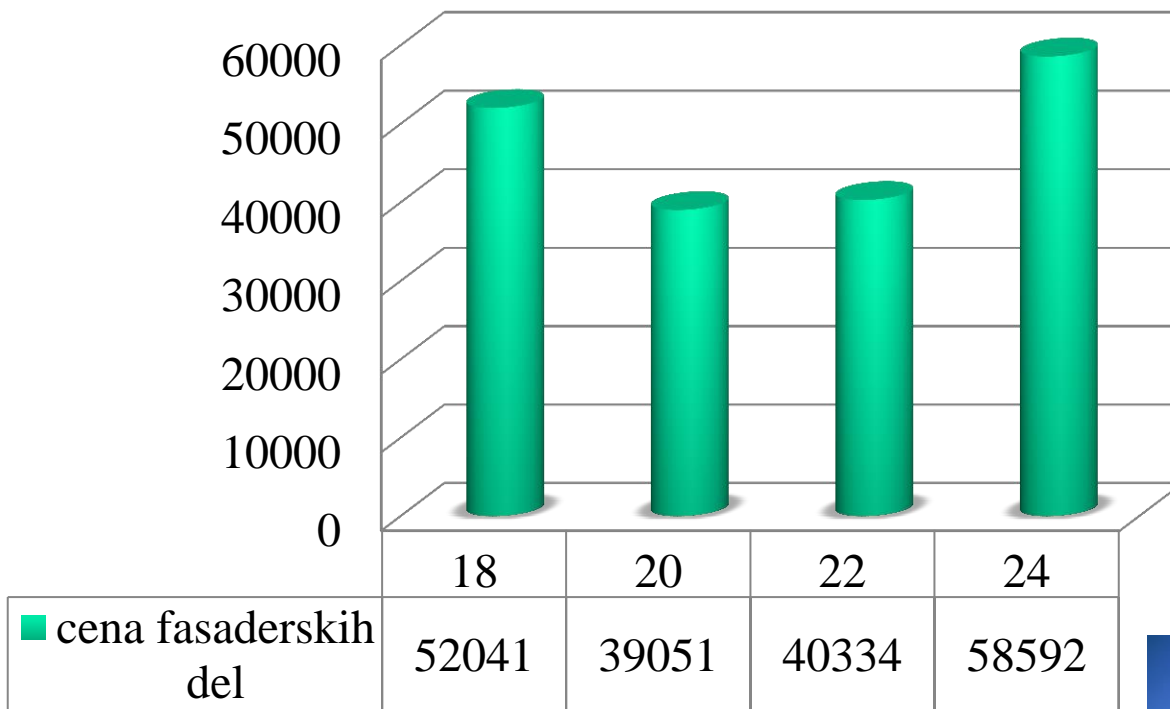
20 – 1.4.2011 – 15.5.2011

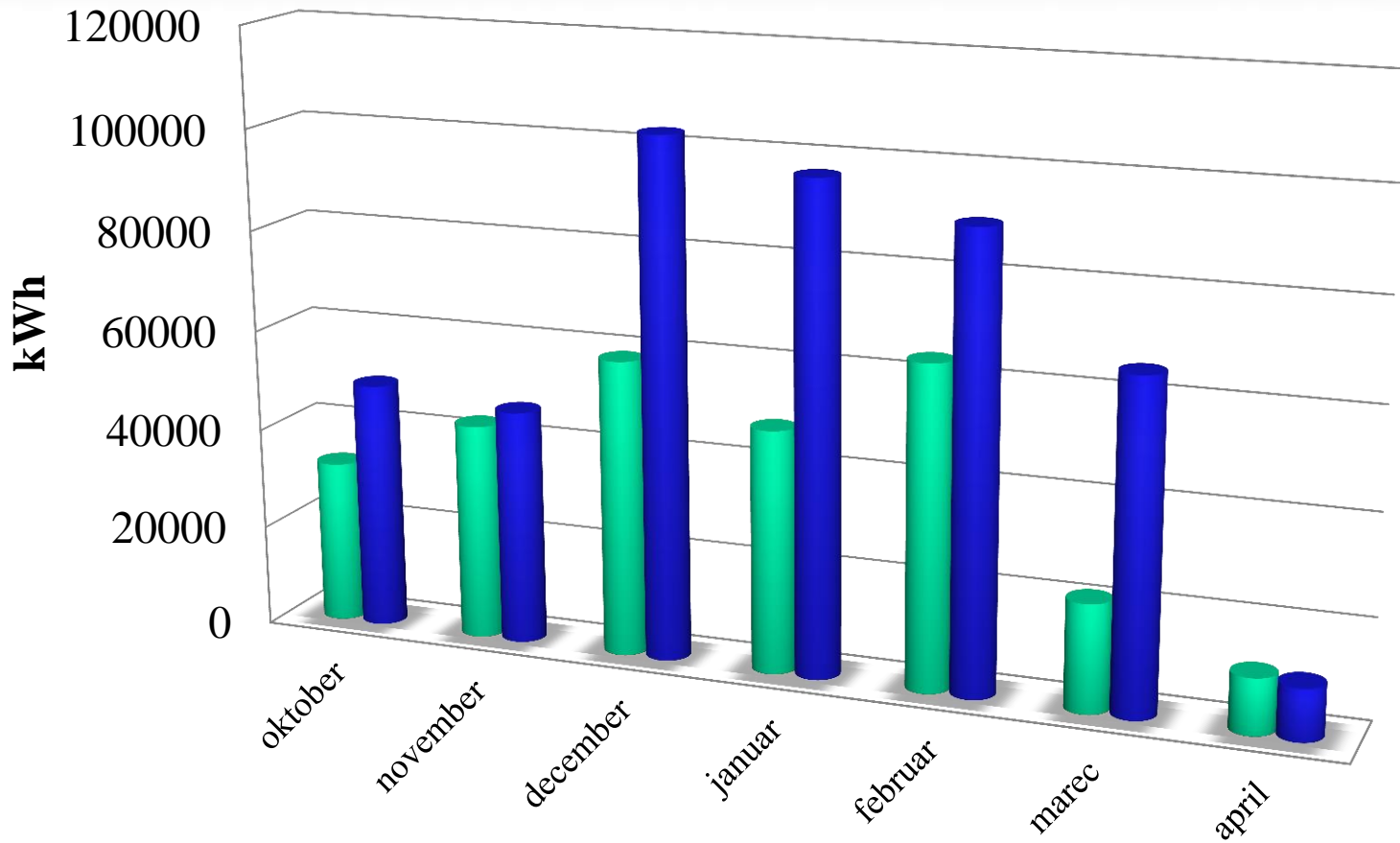
22 – 3.5.2011 – 15.6.2011

24 – 15.4.2012 – 1.6.2012



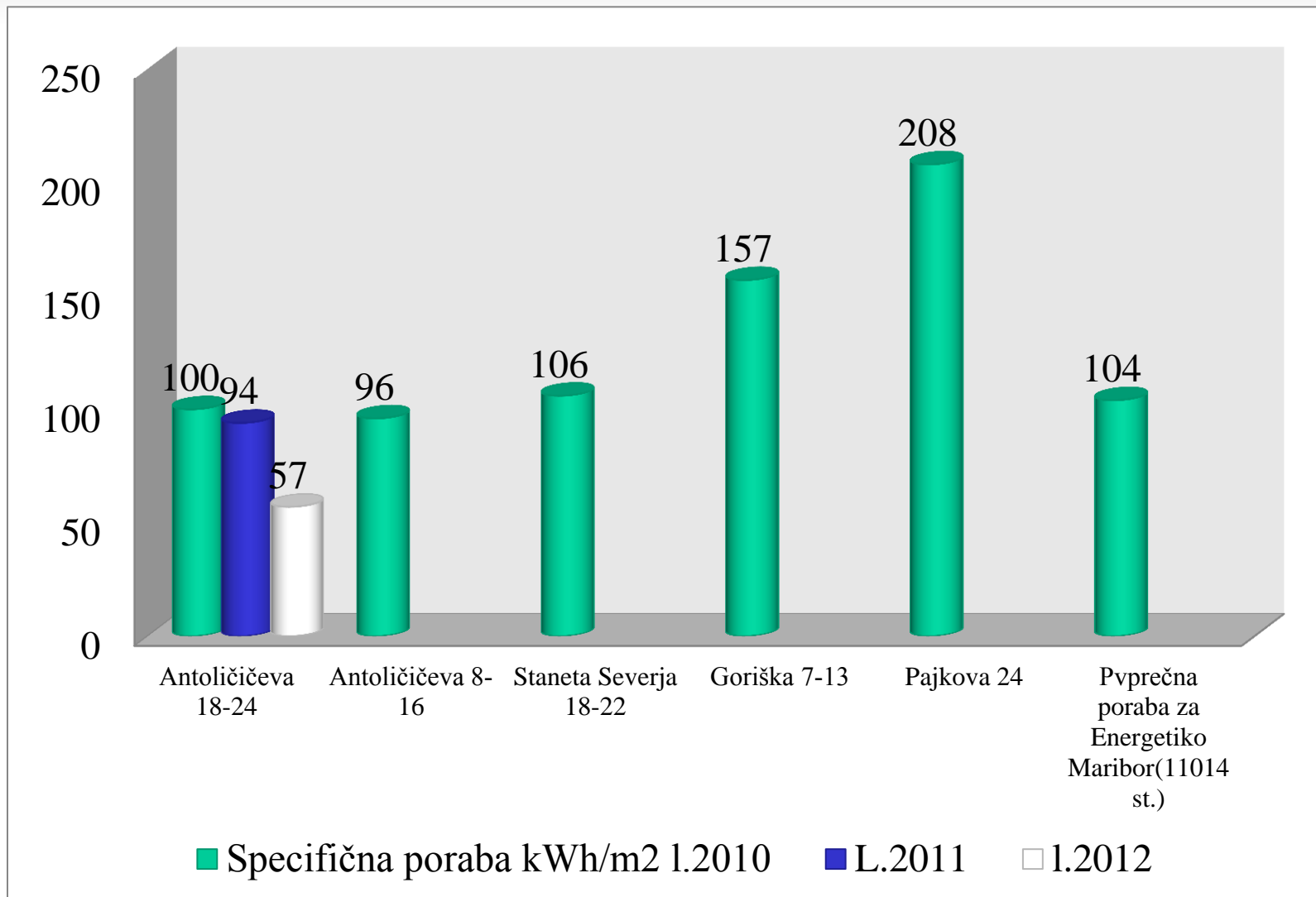
Cena izvedbe fasade po posameznem vhodu

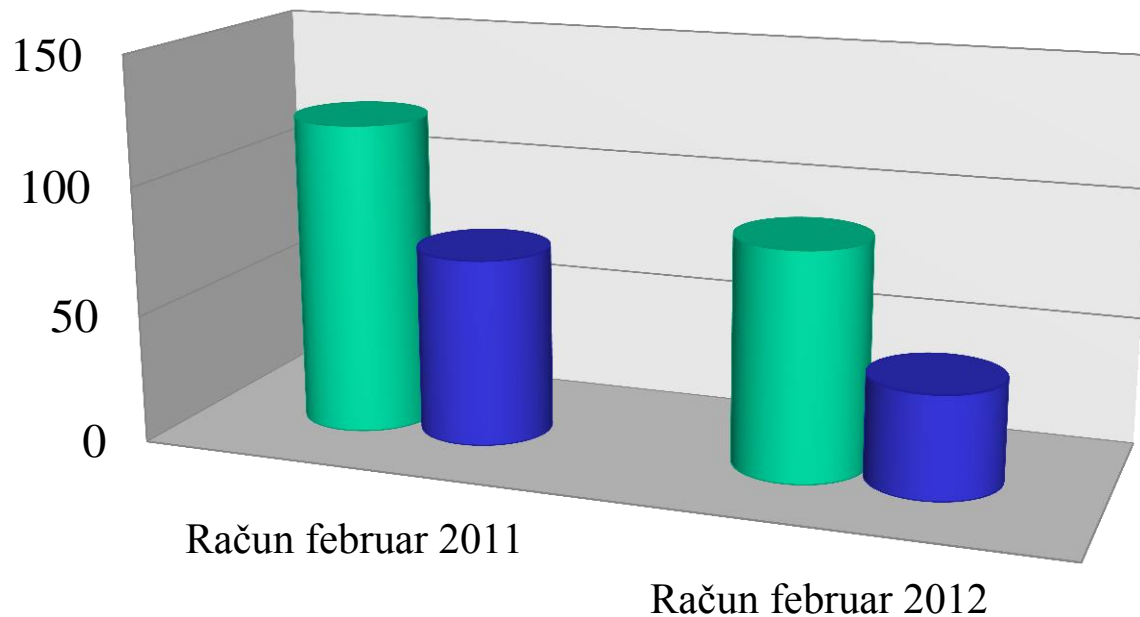




	oktober	november	december	januar	februar	marec	april
■ 2011/2012	32300	43000	58800	48200	64000	21500	11160
■ 2010/2011	49080	46590	102800	96840	90000	65410	10310







	Račun februar 2011	Račun februar 2012
■ Račun Energetika Maribor za stanovanjsko enoto	121	88
■ Toplotna energija za CO	73	40

Odplačilo preko rezervnega sklada, ki je povišan iz 0,3 na 0,5 centa na m² stanovanjske površine.



Zaključek



Prihranek pri energiji za 40%

Prihranek pri plačilu računa za **daljinsko ogrevanje za 28%** (brez upoštevanja povišanja cene za daljinsko ogrevanje)

Prihranek pri plačilu računa za **daljinsko ogrevanje za 34%** (enotne cene)

