



Pre-commercial Procurement of
Breakthrough Solutions for
100% Renewable Energy Supply in Buildings

Dogodek OMC – Odprte konzultacije v sklopu projekta procuRE

Energetska agencija za Savinjsko, Šaleško in Koroško (KSSENA)

22. april 2021

13:00 – 15:00 (CET)



 procure-pcp.eu

 bit.ly/procure-LI

 [@procure_pcp](https://twitter.com/procure_pcp)

[#procu100re](https://twitter.com/procure_pcp)



Projekt je financiran s strani okvirnega programa Obzorje 2020 za Raziskave in Inovacije Evropske Unije na podlagi dogovora o podpori št. 963648.

Glavni cilji in namen dogodka

Seznanitev sodelujočih z obsegom načrtovanih projektnih aktivnosti

Predstavitev procesa predkomercialnega naročanja (PCP) za enotno razumevanje izvedbe

Posvetovanje s potencialnimi dobavitelji storitev na področju RR za energetske prenovne pilotne stavbe

Oblikovanje relevantnih omrežij in partnerstev med sodelujočimi organizacijami

Projektna ekipa



Niko NATEK

Svetovalec za energetiko
Vodja projekta



Nejc JURKO

Strokovnjak za finance
Priprava tehnične dokumentacija in financiranje

Sašo MOZGAN



CSRE, energetski pregledi in gradbena fiziko
Kordinator energetskih analiz in modeliranja

Boštjan KRAJNC



Direktor
Strokovni nadzor in odgovorna oseba

Pregled programa

1 Uvod

2 O projektu procuRE: Cilji in obseg aktivnosti

3 Javno naročilo za inovacije in razpisni postopek

4 *Vprašanja in odgovori o projektu in izvedbi postopkov*

5 Informacije o stavbi lokalnega/nacionalnega pilota

6 *Vprašanja in odgovori o izbrani stavbi*

7 Naslednji koraki

Za približno 90% obstoječega stavbnega fonda, ki bo v letu 2050 v uporabi trenutno ni na razpolago jasnih smernic, kako doseči standard sNES v praksi

— Težava, ki jo naslavlja projekt

MAKRO NIVO

Zgradbe predstavljajo 40% porabe energije in 36% emisij vseh toplogrednih plinov povezanih z energijo

Stopnja prenove znaša 0,4–1,2% na leto, nadgradnje pa so običajno omejene na zgolj nekatere izboljšave

Dostop do primerno kvalificiranih kadrov je omejen in nezadosten za naslavljanje teh izzivov

PERSPEKTIVA JAVNEGA NAROČNIKO – NE GLEDE NA VZTRAJANJE PRI VISOKIH STANDARDIH STORITEV IN IZDELKOV, SE SOOČAMO Z

Močno razdrobljenim sektorju, pogosto pretežno omejen na nacionalne trge

Širokim obsegom tehnologij in znanj, ki so nedostopna s konvencionalnim javnim naročilom

Prepričanjem vlagateljev, ki dodano kompleksnost sistemov dojemajo kot visoko tveganje in se raje odločajo za manj ambiciozne rešitve

Projekt procuRE nagovarja nekatere ključne izzive na področju energetske prenove in zasledovanja ciljev v zvezi z razogljčenjem stavbnega fona EU do leta 2050

— procuRE: povezava in pomen s strateškimi in zakonodajnimi usmeritvami EU

Val prenove (ang. "Renovation Wave") - Evropski zeleni dogovor

Reševanje izzivov obstoječih javnih stavb

Javni sektor z visokim deležem stavb v lasti oz. upravljanju kot izvedljiva možnost za ustvarjanje povpraševanja

1. Prenova 35 milijonov energetsko neučinkovitih stavb do 2030
2. Zmanjšanje emisij GHG za vsaj 55% do 2030
3. Vzpostavitev temeljev za podnebno nevtralno Evropo do 2050
4. Spodbujanje trajnostnega razvoja v dizajnu, gradnji in tehnologiji [...]

Spodbujanje inovacij z oblikovanjem in izvedbo skupnega predkomercialnega javnega naročila (ang. Pre-commercial Procurement – PCP)



Barcelona, Španija



Eilat, Izrael



Istanbul, Turčija



Nuremberg, Nemčija



Velenje, Slovenija



**Vila Nova de Gaia
(Porto), Portugalska**



6 naročnikov iz 6 držav
skupaj odgovornih za 21,000 stavb

1 osrednji izziv: odprava potreb po oskrbi stavb z energijo iz oddaljenih virov

Na voljo 7,68 milijonov EUR za zunanje storitve raziskav in razvoja

Sredstva plasirana v sklopu 3 faznega javnega naročila

6 stavb
3 šole in 3 administrativne stavbe

Naš skupni izziv dobaviteljem je ...

— Skupni izziv

...zasnovati, razviti in preizkusiti tehnološke rešitve s katerimi se bo lahko odpravilo potrebo po zagotavljanju energije iz zunanje oskrbe

Izbrana rešitev bo omogočala javnim organom dinamično uvedbo naprednih in cenovno dostopnih tehnoloških rešitev na ključ za izvedbo energetske prenove z integracijo OVE na obsežnem stavbnem fondu v njihovi lasti.

Dobavitelji bodo v sklopu projekta razvili, preizkusili in potrdili ustreznost predlaganih rešitev na primeru demonstracijskih stavb s fokusom uporabnosti tehnologij za najširši spekter obnove javnih stavb znotraj in onkraj Evrope.

S PCPji se spodbuja razvoj področij z izrazitim pomanjkanjem ustreznih, tržno dozorelih rešitev s čimer se zmanjšujejo tveganja povezana z uvajanjem inovacij tako za naročnike kot ponudnike

Glavne značilnosti predkomercialnih naročil (PCP)

KAJ JE PREDKOMERCIALNO NAROČANJE (PCP)?

Instrument za javno naročanje storitev na področju raziskav in razvoja (RR)



Javni naročniki nastopajo v vlogi končnih uporabnikov s specifičnimi zahtevami



Orodje za spodbujanje inovacij
Obstaja jasna potreba za rešitev, ki je ni na trgu



Delitev tveganj in koristi v tržnih razmerah



Tesno sodelovanje s šestimi naročniki, ki imajo v lasti oz. upravljanju 21.000 stavb



KATERE SO GLAVNE PREDNOSTI ZA DOBAVITELJE?

Ustvarjanje priložnosti za podjetja
za prevzem vodilne vloge na novih trgih

PCP ustvarja dovolj veliko povpraševanje za spodbujanje vlaganja v komercializacijo

Razvoj izdelkov v fazah ter njihovo **preizkušanje v dejanskih obratovalnih okoliščinah**

Dobavitelji ohranijo lastništvo nad pravicami intelektualne lastnine, naročniki pa dobijo dostop pod omejenimi pogoji

Prepoznavnost na ravni EU

Pregled programa

- 1 Uvod
- 2 O projektu procuRE: Cilji in obseg aktivnosti**
- 3 Javno naročilo za inovacije in razpisni postopek
- 4 *Vprašanja in odgovori o projektu in izvedbi postopkov*
- 5 Informacije o stavbi lokalnega/nacionalnega pilota
- 6 *Vprašanja in odgovori o izbrani stavbi*
- 7 Naslednji koraki

S projektom procuRE se cilja na več kot enkratne rešitve: osrednji izziv je vzpostavitev celovitega pristopa do naprednih energetskih prenov, ki se ga potrdi v praksi na pilotnih objektih

Skupni izziv in osrednja vodila

Izhodiščna verzija na dan 01.04.2021

OBSEG OKVIRNIH REŠITEV ...

Razvoj metod in orodij za oceno ustreznosti javnih stavb v izvedbi energetske prenove s 100% samooskrbo iz OVE



Zasnova paketov za prenovo na podlagi naprednega informacijskega modeliranja gradenj (BIM)



Sestava in modeliranje integracije obstoječih komponent po nizki (vzdržni) ceni



Vzpostavitev okvirja za ocenjevanje, ki bo ponudnikom in naročnikom omogočil transparentne možnosti izbire



Uvedba učinkovitih postopkov za sooblikovanje rešitev s ponudniki, ki ne zahtevajo specializiranih strokovnih znanj



Nudenje modelov za financiranje ali energetskega pogodbenišтва s katerimi se povečuje zmogljivost naročnikov za energetske prenove



... DEMONSTRACIJA V OBSTOJEČIH STAVBAH

Oskrba iz OVE za 100% energetskih potreb stavbe (toplota, hlad, elektrika), ki se proizvaja na lokaciji stavbe

Proizvodnja iz OVE je v največji možni meri usklajena s potrebami po zagotavljanju energije (tako na dnevnem kot sezonskem/letnem časovnem intervalu)

Enostavno konfiguracija predlaganih rešitev, ki bo prilagojena različnim predpisom in potrebam pri porabi energije

Pri razvoju rešitve se sledi najvišjim standardom udobja ter upošteva vzorce obnašanja uporabnikov

Predlagana rešitev vključuje inovativno in stroškovno učinkovito usposabljanje upravljalcev stavb s čemer se zagotovi optimalno delovanje sistemov

Predlagana rešitev vključuje orodja za upravljanje in vzdrževanje sistemov stavb na daljavo

V projektu procuRE ni tehnoloških preferenc (nevtralnost do predlaganih tehnologij)

Zasnova rešitve

**Skupina
naročnikov
opredeli
težavo in
merila za
dodelitev**

**Dobavitelji
razvijejo in
predlagajo
primerne
rešitve**

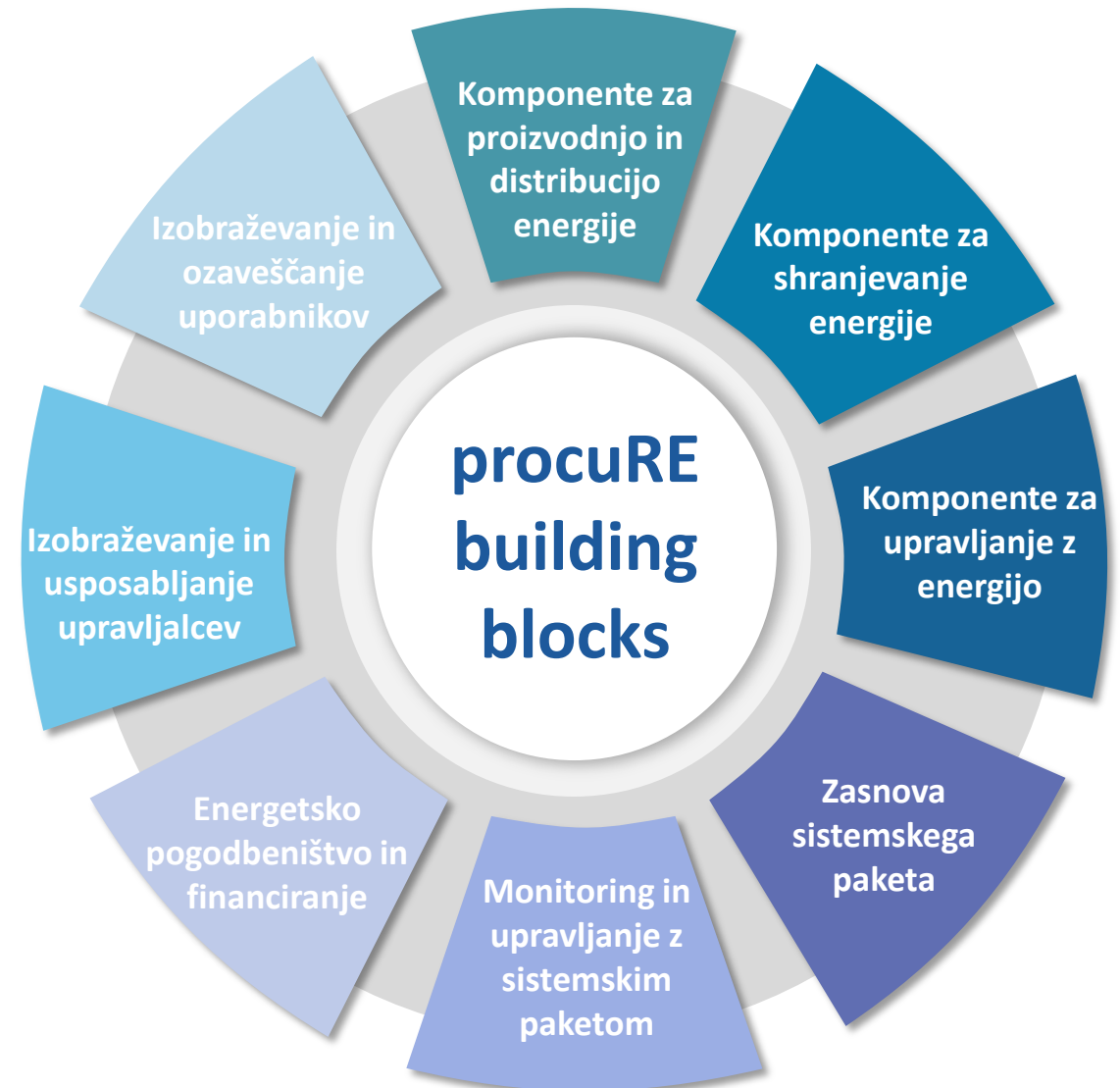
...pri čemer so dovoljene vse vrste različnih tehnologij, v kolikor izpolnjujejo zahteve javnega razpisa (energetska učinkovitosti, primernost za replikacijo na drugih stvabah, itd.)

Skupni izziv za storitve RR projekta procuRE je strukturiran vzdolž osmih gradnikov

Gradniki (ključna področja za izvedbo PCP)

Analiza na podlagi katere je bil razvit projekt je nakazala **8 ključnih področij** (t.i. *gradnikov*) s **kritičnimi omejitvami** in pomanjkljivostmi na katerih je nujen napredek iz obstoječega stanja.

Omenjeni gradniki predstavljajo okvir v sklopu katerega bodo dobavitelji oblikovali predloge rešitev.



Gradniki so podrobneje opisani v informacijskem zbirniku (t.i. »pitch deck«)

Gradnik: Zasnova systemskega paketa

Primer



RATIONALE

- ▶ Becoming more advanced every year, BIM/BMS bring the potential to ensure sustainable design and construction phases can further optimise the design and construction phases
- ▶ Synergistic utilisation of individually effective components
- ▶ Feedback loops in the process during the various design and construction phases
- ▶ System specifications need to be in focus from the planning phase



SHORTCOMINGS

- ▶ Disjointed nature of single-building energy projects results in building energy performance during commissioning phases, are missing
- ▶ In virtually all cases, both verification and continuous commissioning phases, are missing
- ▶ Long run performance of HVAC systems in public buildings is significantly poorer than rated
- ▶ Building owners wish to address new challenges themselves



PLANNED PROGRESS IN PROCURE

- ▶ Promote the elaboration and validation of comprehensive processes for the energy renovation of public buildings
- ▶ Deliver and maintain effective HVAC solutions
- ▶ Simplify the interactions among stakeholders and deliver innovative, new near-zero planning design procedures evaluated by "non-technical" procurer personnel
- ▶ Elaborate clear specifications to be understood and evaluated by "non-technical" procurer personnel

Podrobnosti o vseh 8 gradnikih so na voljo v informacijskem zbirniku

Dodatni opisi o skupnem izzivu, obsegu predmetnih storitev javnega naročila in ostalih podrobnostih so dostopni na spletni strani in se bodo dopolnjevali v sledečih mesecih.

Prosimo za deljenje vaših predlogov z izpolnitvijo vprašalnika za OMC dogodek!

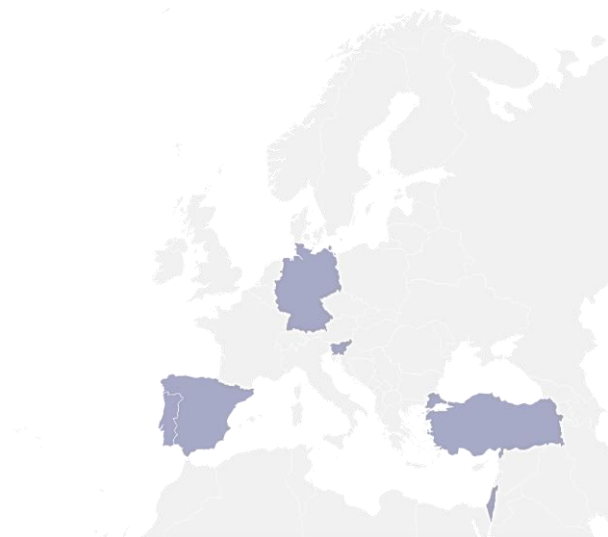
[Home | procuRE-PCP Solutions for renewable energy supply in buildings \(procure-pcp.eu\)](http://procuRE-PCP Solutions for renewable energy supply in buildings (procure-pcp.eu))

Projekt procuRE predstavlja aktivnosti predkomercialnega naročila (PCP) na področju inovacij v energetske prenovi in del vala prenove EU

O projektu

SPLOŠNI PODATKI

- ▶ **Naziv projekta:** Pre-commercial Procurement of Breakthrough Solutions for 100% Renewable Energy Supply in Buildings
- ▶ **Trajanje projekta:** december '20 – maj '24 (3 ½ let)
- ▶ **Program:** Obzorje 2020 (Horizon 2020)
- ▶ **Vrsta:** Predkomercialno naročanje (Pre-commercial procurement)
- ▶ Št. dogovora o podpori: 963648
- ▶ Akronim: procuRE
- ▶ **Ocenjeni proračun:** €7,680,000
- ▶ Izvedba s strani konzorcija 9 partnerskih organizacij s podporo zunanjega strokovnega svetovalnega odbora (Expert Advisory Board)

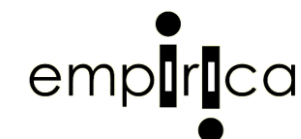


PARTNERJI PROJEKTA

▶ Naročniki



▶ Podporne organizacije



Pregled programa

- 1 Uvod
- 2 O projektu procuRE: Cilji in obseg aktivnosti
- 3 Javno naročilo za inovacije in razpisni postopek**
- 4 *Vprašanja in odgovori o projektu in izvedbi postopkov*
- 5 Informacije o stavbi lokalnega/nacionalnega pilota
- 6 *Vprašanja in odgovori o izbrani stavbi*
- 7 Naslednji koraki

Z izvedbo predkomercialnega naročila se ustvarja trg za nove, konkurenčne tehnologije s spodbujanjem storitev raziskav in razvoja

— Predkomercialno naročilo v primerjavi s konvencionalnim javnim naročilom

PREDKOMERCIALNO NAROČANJE

Skupno javno naročilo (skupina naročnikov)

Visoka stopnja inovativnosti / potreba bo storitvah RR

Izdelava prototipov (srednjeročne in dolgoročne koristi)

Konkurenčnost razvojnih postopkov: večje število dobaviteljev

Novonastala intelektualna lastnine: deljenje tveganj in koristi

Specifični zakonodajni okvir v sklopu H2020 in WTO

Razvoj v (večih) fazah

KONVENCIONALNO JAVNO NAROČILO

Individualno javno naročilo (posamezni oddelki)

Nizka stopnja inovativnosti v predlaganih rešitvah/storitvah

Tržna in tehnološka dozorelost izdelka/storitve (kratkoročne koristi)

Enotna pogodba: en dobavitelj za posamezno storitev/izdelek

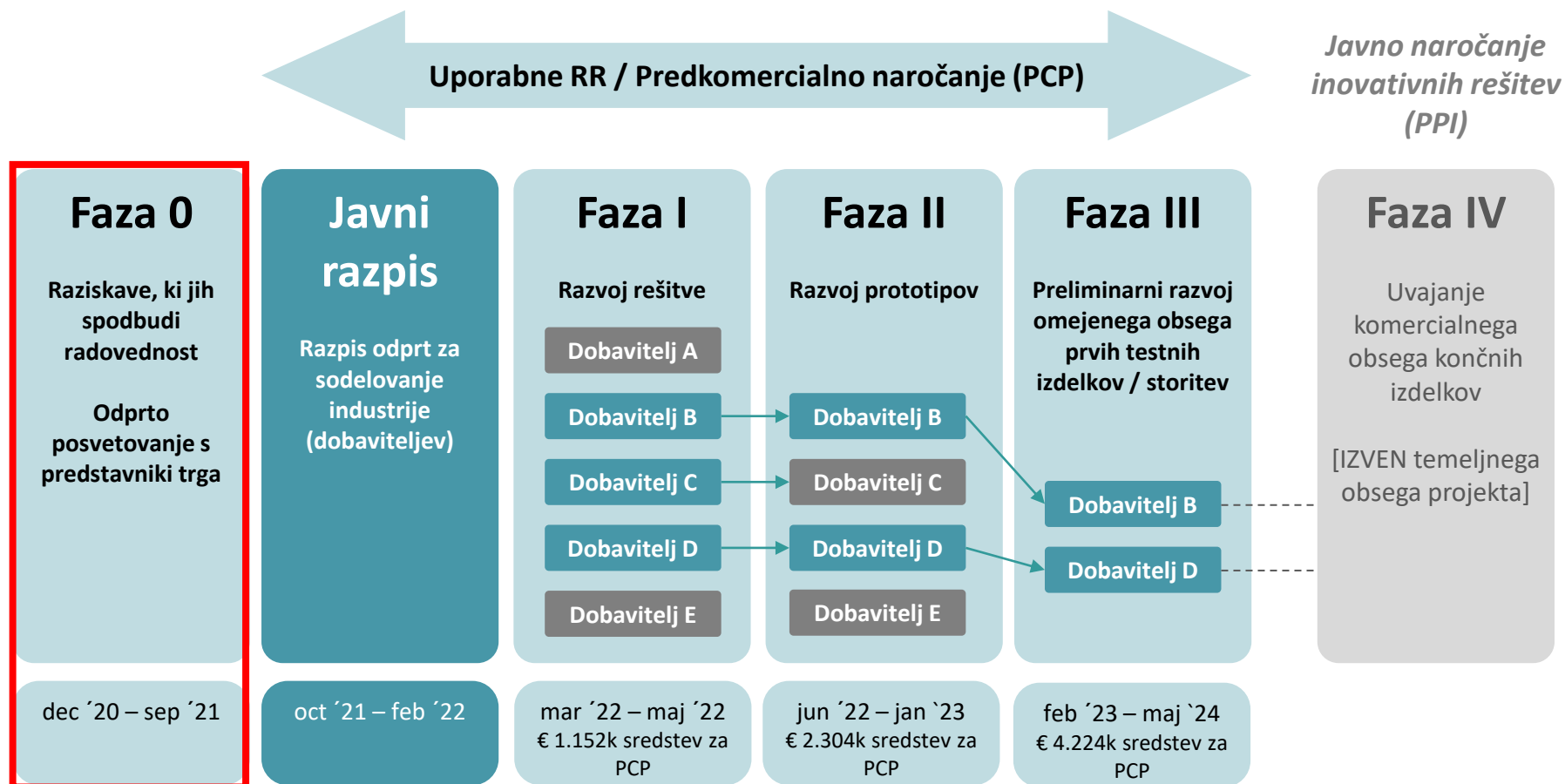
Skoraj izključno temelji na obstoječi intelektualni lastnini

Veljajo nacionalna pravila na področju javnega naročanja

Razvoj (izvedba) v eni fazi

PCP se izvajajo z večstopenjskim procesom s katerim se izbere najobetavnejše in najustreznejše inovacije; Storitve za raziskovalne in razvojne dejavnosti so pri tem financiranje na vseh stopnjah.

Predkomercialna naročila za inovacije in postopek javnega razpisa



- ▶ **Glavni naročnik:** KSENA - odgovorna za koordinacijo skupine naročnikov in delovanje v njihovem imenu nasproti dobaviteljem)
- ▶ **Ostali naročniki** (tudi skupina naročnikov): Barcelona, Eilat, Istanbul, Nuremberg, Energaia
- ▶ **Dobavitelji** (izvajalci): Organizacije oz. konzorciji, ki kandidirajo v postopku PCP

Konceptualna zasnove, ustroj rešitev in tehnične specifikacije

PCP proces projekta procuRE | Faza I

Izhodiščna verzija na dan 21.04.21

Faza I

Razvoj rešitve

Dobavitelj A

Dobavitelj B

Dobavitelj C

Dobavitelj D

Dobavitelj E

Sodelovanje in financiranje vsaj **8 dobaviteljev** (se določi naknadno)

Trajanje faze: **3 mesece (mar '22 – maj '22)**

Največji obseg razpoložljivih sredstev za fazo: **€1,152,000**

Izbrani dobavitelji/izvajalci bodo razvili podrobno zasnovo in specifikacijo predlagane rešitve, s katero se bo zadostilo pogojem glede tehnične, ekonomske in operativne ustreznosti, ki so opredeljeni s strani naročnikov

Pričakovani izložek/rezultat: podrobna dokumentacija v kateri je celovito opisana predlagana rešitev ter načrt za izdelavo prototipnega sistema in njegovo preizkušanje v fazah Phases II & III

Development of Prototype

PCP proces projekta procuRE | Faza II

Izhodiščna verzija na dan 21.04.21

Faza II

Razvoj prototipov

Dobavitelj B

Dobavitelj C

Dobavitelj D

Dobavitelj E

Sodelovanje in financiranje vsaj **4 dobaviteljev** (se določi naknadno)

Trajanje faze : **8 mesecev** (jun `22 – jan `23)

Največji obseg razpoložljivih sredstev za fazo: **€2,304,000**

Izbrani dobavitelji/izvajalci bodo **razvili izbrane najobetavnejše rešite (najbolj ustrezne glede na opredeljene pogoje) v funkcionalne prototipe**

Pričakovani izložek/rezultat: specifikacija in demonstracija izdelanih prototipov; priprava načrta za izvedbo preizkusov delovanja na terenu

Development and testing of pilot products or services

PCP proces projekta procuRE | Faza III

Izhodiščna verzija na dan 21.04.21

Faza III

Preliminarni razvoj omejenega obsega prvih testnih izdelkov / storitev

Dobavitelj B

Dobavitelj D

Pričakuje se financiranje vsaj 2 oz. 3 dobaviteljev (se določi naknadno)

Trajanje faze: 16 mesecev (feb `23 – maj `24)

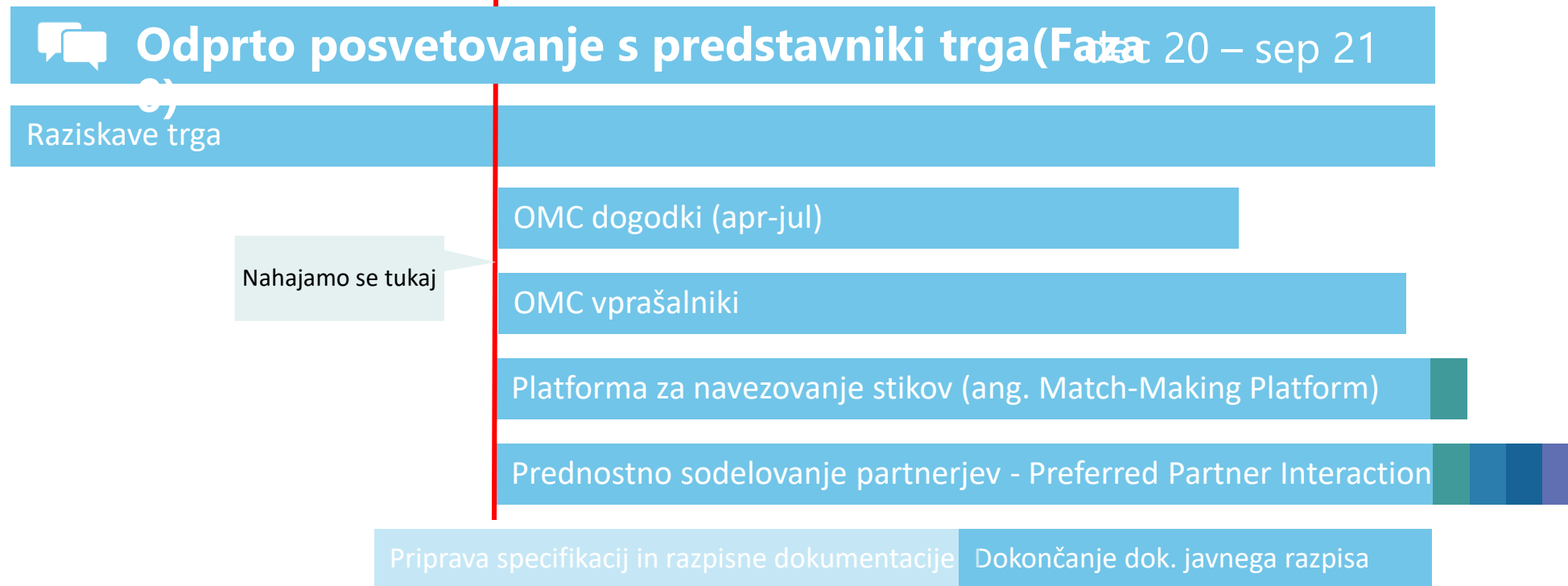
Največji obseg razpoložljivih sredstev za fazo: €4,224,000

Izbrani dobavitelji/izvajalci bodo razvite sisteme **izvedli, preizkusili in ocenili v operativnem okolju – en dobavitelj na posameznem pilotnem objektu**

Pričakovani izložek/rezultat: izvedba izbranih rešitev v vseh 6ih pilotnih objektih; celovita analiza obratovanja in učinkov ter potrditev dejanskega sistema v operativnem okolju; izdelava celovite presoje stroškov in koristi (CBA); razvoj poslovnega modela za komercializacijo

Povabilo k oddaji ponudb na javni razpis bo predvidoma objavljeno v oktobru 2021

Časovnica izvedbe projekta procuRE



V nadaljevanju:



PCP je javni razpis ne sporazum o dodelitvi nepovratnih sredstev

Osnovna načela za financiranje

Ponudbe se zahtevajo za vsako fazo ločeno (do zgornjih dovoljenih mej za financiranje)

Ponudbe mora zajemati vse stroške (vključno z davki v kolikor je to potrebno)

Sredstva za financiranje so plasirana na podlagi prijavljenih ponudb ...

... po prejetju računa in uspešno prestanem preizkusu kakovosti in operativnosti

Vse temeljne zahteve izhajajo iz direktive EU o konkurenci

— PCP razpisni postopek | Temeljne zahteve

Izhodiščna verzija na dan 21.04.21

MERILA UPRAVIČENOSTI

- ▶ Razpis bo odprt za vse vrste organizacij (podjetja ali druge vrste pravnih oseb), ne glede na njihovo velikost ali strukturo upravljanja
- ▶ Možne so tako **individualne** (posamezna podjetja) kot tudi **skupne ponudbe** (konzorcij podjetij)
- ▶ Razpis bo odprt za vse zainteresirane sodelujoče s pogojem, da se **vsaj 50% aktivnosti RR in namenskega financiranja izvede/porabi znotraj EU oz. pridruženih državah**
- ▶ **Udeležba na dogodku OMC ni pogoj** za oddajo ponudbe na javni razpis.

SPLOŠNE ZAHTEVE

Elektronska vloga ponudb preko e-pošte

3-5 mesecev časa za prijavo, predvidoma v oktobru 2021 (še ni določeno)

Uradni jezik prijave je angleščina

Možna je sporazumna delitev pravic do intelektualne lastnine (IPR sharing) v kolikor se dobavitelji ne odločijo za samostojno izrabo rezultatov

Ponudnikom/prijaviteljem bodo zagotovljeni vsi potrebni obrazci in celovito usmerjanje

PCP razpisni postopek | Pregled vsebin prijave

Izhodiščna verzija na dan 21.04.21

KLJUČNI DELI, KI JIH BO POTREBNO IZDELATI/IZPOLNITI:

- ▶ **ADMINISTRATIVNI DEL** – 1 združena .pdf datoteka
- ▶ **FINANČNI PODATKI** – 1.pdf in 1 .xlsx datoteka
- ▶ **TEHNIČNI DEL** – 1 .pdf datoteka (max. 80 strani)

ADMINISTRATIVNI DEL

- ▶ Informacije in dokazila o:
 - pravni sposobnosti organizacije
 - Izvzetje iz meril za izključitev
 - ekonomska in finančni položaj prijavitelja; tehnična in profesionalna kapaciteta
 - Izpolnjevanje meril za dodelitev

FINANČNI DEL

- ▶ Prijava na javni razpis mora vsebovati podrobne informacije o finančnih vrednostih ponudbe, vključno z:
 - zavezujočimi cenami za vse postavke, ki so nujne za izvedbo aktivnosti faze I
 - ocene stroškov za fazi II in III

TEHNIČNI DEL

Razpisna dokumentacija bo vključevala:

- ▶ Navodila ponudnikom za javni razpis z merili za dodelitev
- ▶ Opis tehničnih smernic (izziva) na podlagi meril za dodelitev vključno s prilogami, ki vsebujejo podrobne informacije o pilotni stavbi
- ▶ Predloga za pripravo tehnične prijave skladno z merili za dodelitev z navodili za izpolnjevanje

Prijavitelji bodo pozavni k:

- ▶ opisu pristopa, metodologije in zasnove rešitve za integracijo v poljubno stavbo
- ▶ izračunu kazalnikov učinka za implementacijo predlaganih rešitev v predmetnih stavbah
- ▶ opredelitvi skupnih stroškov lastništva (TCO), predlaganih modelih za financiranje in načrtov za komercializacijo
- ▶ priprava strukture vodenja projekta vključno z načrtom za vključevanje naročnikov v sooblikovanje tehnične rešitve od zasnove do izvedbe in usposabljanja upravljalcev

Za vsako od 3 izvedbenih faz veljajo ista pravila (izvajanje pogodbe, spremljanje učinkov, plačil in zaščite pravic intelektualne lastnine)

— PCP razpisni postopek | Oddaja naročila in delo na projektu

Podpis in izvajanje pogodbe

Okvirni sporazum s **specifičnimi pogodbami v vsaki fazi**

Spremljanje izvajanja in rezultatov
(monitoring)

Med izvajanjem vsake od faz se izvajanje pogodbenih obveznosti **redno spremlja in primerja s pričakovanimi rezultati/mejniki**

Merila za izpolnitev obveznosti

Ustrezno izpolnjevanje obveznosti skladno z mejniki in načrtovanimi izročki **je predpogoj za plačilo**

Pravice intelektualne lastnine

Dobavitelji/izvajalci ohranijo lastništvo nad pravicami do intelektualne lastnine, ki je bila generirana kot rezultat izvajanja PCP vendar so obvezana za izkoristek (kapitalizacija, komercializacija) potencialov povezanih z njimi

Pregled programa

- 1 Uvod
- 2 O projektu procuRE: Cilji in obseg aktivnosti
- 3 Javno naročilo za inovacije in razpisni postopek
- 4 *Vprašanja in odgovori o projektu in izvedbi postopkov***
- 5 Informacije o stavbi lokalnega/nacionalnega pilota
- 6 *Vprašanja in odgovori o izbrani stavbi*
- 7 Naslednji koraki

Pregled programa

- 1 Uvod
- 2 O projektu procuRE: Cilji in obseg aktivnosti
- 3 Javno naročilo za inovacije in razpisni postopek
- 4 *Vprašanja in odgovori o projektu in izvedbi postopkov*
- 5 Informacije o stavbi lokalnega/nacionalnega pilota**
- 6 *Vprašanja in odgovori o izbrani stavbi*
- 7 Naslednji koraki

Rešitve bodo izvedene na 6 pilotnih objektih – na kakšen način bo izvedena dodelitev je v fazi razvoja (vaši predlogi z izpolnitvijo vprašalnika OMC so dobrodošli)

Pilotni (demonstracijski) objekti vključeni v projekt procuRE

VELENJE, SLOVENIJA

- ▶ Primary school
- ▶ Envelope 20 years old
- ▶ Upgrades expected before Phase III ¹
- ▶ Space heating: oil + electric



BARCELONA, ŠPANIJA

- ▶ Offices + data centre
- ▶ 2010 upgrade to envelope (1850)
- ▶ Central heat pump with several splitters
- ▶ AC for data needs upgrade, monitoring installed since 2015



NUREMBERG, NEMČIJA

- ▶ Primary school + nursery
- ▶ Built 2015 to passive-house standards
- ▶ Natural gas condensing boiler (radiators)
- ▶ No RES; basic HVAC control system



ISTANBUL, TURČIJA

- ▶ Office + bakery school
- ▶ Built 2015
- ▶ Variable Refrigerant Flow system
- ▶ No RES or monitoring



VIA NOVA DE GAIA (PORTO), PORTUGALSKA

- ▶ Primary school + nursery
- ▶ Built 2014 to national standards
- ▶ Natural gas boiler, heat pump for cooling
- ▶ Small solar thermal; advanced control system for building



EILAT, IZRAEL

- ▶ Future: Office + Maker + Exhibition
- ▶ Old terminal and tower - Built 1960
- ▶ Upgrades expected before phase III ¹
- ▶ Central HVAC, local AC systems, chillers



¹ Details of changes will be provided in tender specifications (Challenge Brief)

Predstavitev pilotne stavbe Podružnične osnovne šole Vinska Gora (POŠ Vinska gora)

- **Namen stavbe / opis**
 - Stavba za izobraževanje in znanstvenoraziskovalno delo
 - Last: Mestne občine Velenje
 - Matična šola: Osnovna šola Gorica, Velenje
- **Stavba je zgrajena v treh etažah**
 - 1. etaža: kotlovnica
 - 2. etaža: 5 učilnic, jedilnica s kuhinjo, garderobe, sanitarije
 - 3. etaža: 2 učilnici, 2 kabineta, sanitarije
- **Starost stavbe:**
 - Izgradnja leta 1973
 - Prizidek leta 2002
- **Površina stavbe**
 - Ogrevana površina 2. in 3. etaže: 587 m²
 - Kotlovnica 48 m²



Ortofoto posnetek stavbe

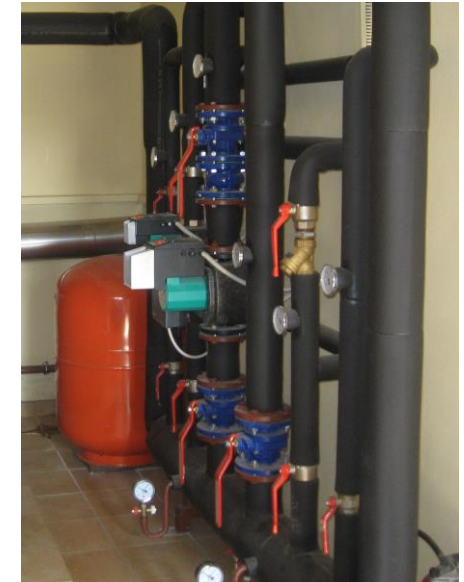


Mikroklimatske karakteristike lokacije stavbe

Povprečno trajanje ogrevalne sezone	255 dni
Projektni temperaturni primanjkljaj	3.500 [dan K]
Projektna temperatura	-10,0 °C
Povprečna letna temperatura zunanjega zraka	9,2 °C

Raba energije v stavbi

- **Energetski sistemi v stavbi - ogrevanje:**
 - Ogrevanje stavbe – centralni dvocevni radiatorski sistem
 - Regulacija ogrevanja: časovno, glede na temperaturo v prostoru in temperaturo okolice
 - Na radiatorjih so nameščeni termostatski ventili
 - Vir za ogrevanje je ekstra lahko kurilno olje (ELKO)
 - Isti kotel je v souporabi s sosednjo stavbo
- **Energetski sistemi v stavbi – oskrba z električno energijo:**
 - Največji porabniki: razdeljevalna kuhinja, razsvetljava, učni pripomočki, priprava tople sanitarne vode
 - Vzpostavljena sta dva merilna mesta



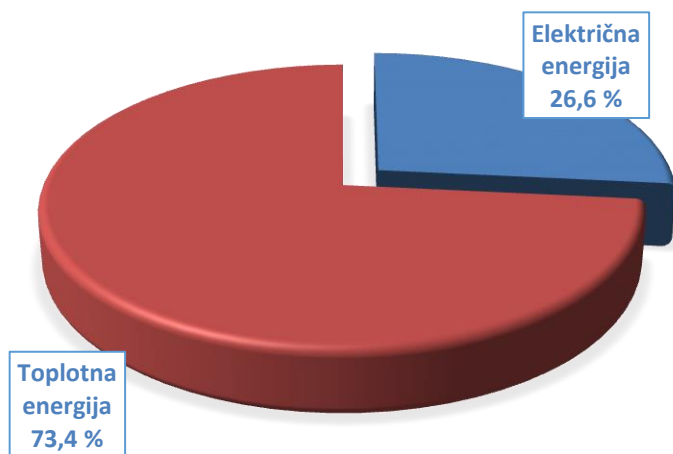
Raba energije v stavbi

V stavbi se spremlja raba energije na mesečnem nivoju v okviru energetskega knjigovodstva za javne stavbe MO Velenje

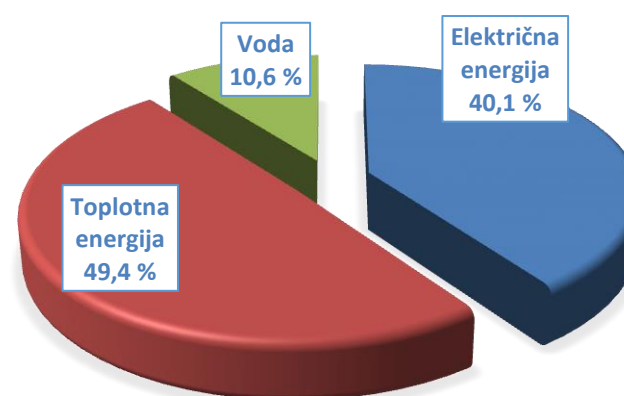
Povprečne vrednosti rabe energije v obdobju med 2017 in 2019

	Raba	Enota	Delež [%]	Stroški brez DDV [€]	Delež [%]	CO ₂ [kg]	Delež [%]
Električna energija	15.802	kWh	26,6%	2.472	40,1%	8.043	40,8%
Toplotna energija	43.699	kWh	73,4%	3.048	49,4%	11.668	59,2%
Voda	324	m ³		652	10,6%		
SKUPAJ	59.501	kWh		6.172		19.711	
	324	m ³					

Delež rabe energije

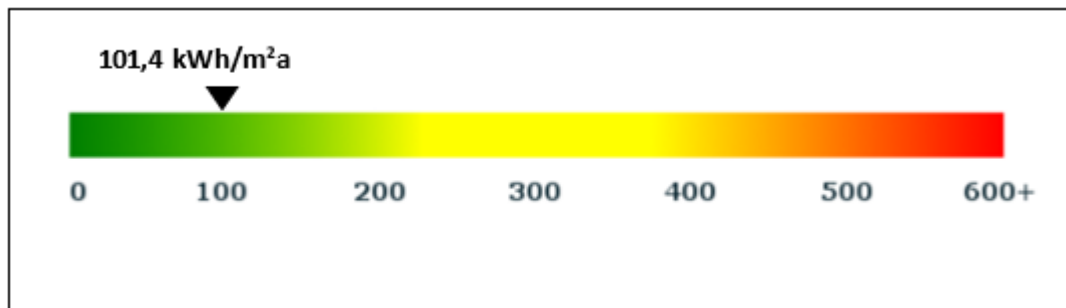


Deleži stroškov za obratovanje stavbe

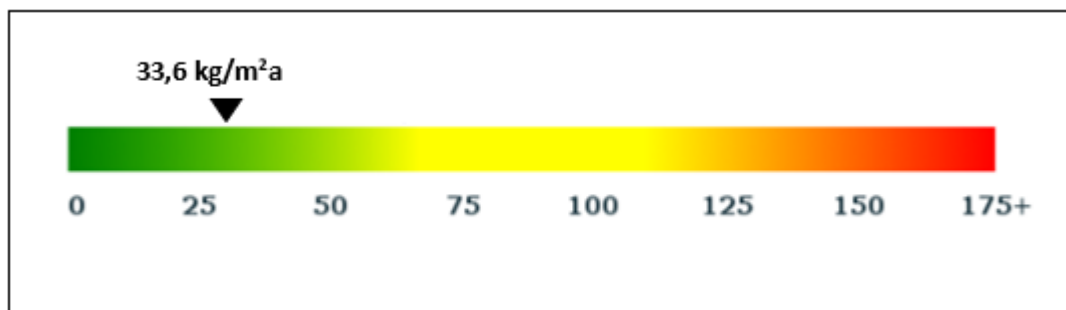


Energetski kazalci rabe energije

— Skupna raba energije za delovanje stavbe (ogrevanje in električna energija)



Emisije CO₂

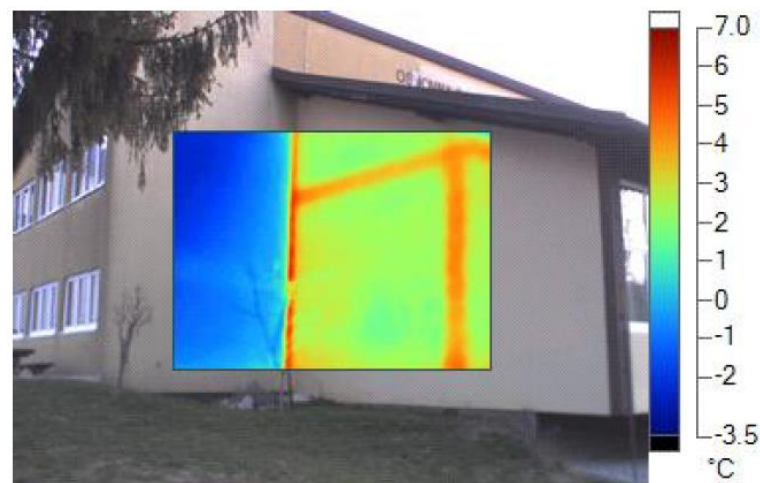
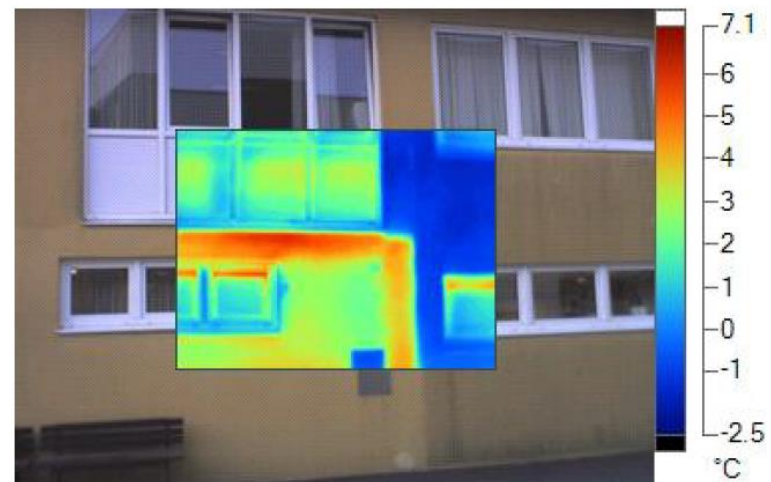
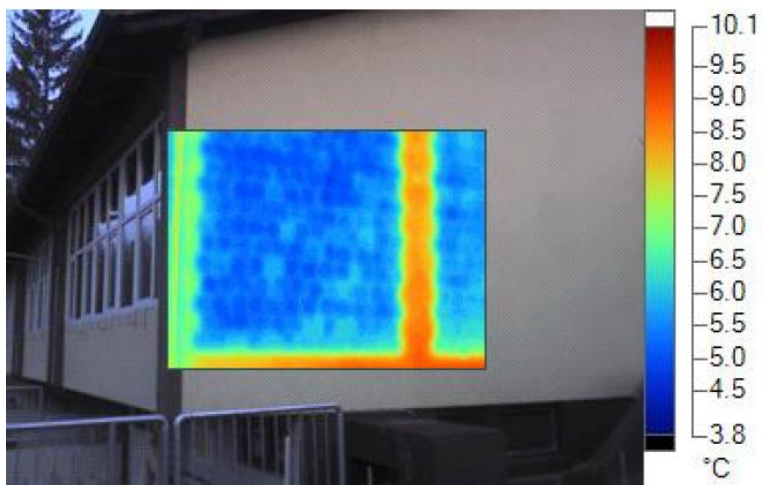


Stavbno pohištvo

- PVC okvirji, dvoslojna zasteklitev, notranja senčila
Alu vhodna vrata



Termografski posnetki



Agenda

- 1 Uvod
- 2 O projektu procuRE: Cilji in obseg aktivnosti
- 3 Javno naročilo za inovacije in razpisni postopek
- 4 *Vprašanja in odgovori o projektu in izvedbi postopkov*
- 5 Informacije o stavbi lokalnega/nacionalnega pilota
- 6 *Vprašanja in odgovori o izbrani stavbi***
- 7 Naslednji koraki

Agenda

- 1 Uvod
- 2 O projektu procuRE: Cilji in obseg aktivnosti
- 3 Javno naročilo za inovacije in razpisni postopek
- 4 *Vprašanja in odgovori o projektu in izvedbi postopkov*
- 5 Informacije o stavbi lokalnega/nacionalnega pilota
- 6 *Vprašanja in odgovori o izbrani stavbi*
- 7 Naslednji koraki**

Povabilo k oddaji ponudb na javni razpis bo predvidoma objavljeno v oktobru 2021

Časovnica izvedbe projekta procuRE



V nadaljevanju:



Zainteresirani ponudniki so vabljeni k začetku ustanavljanju konzorcijev – za povezovanje s potencialnimi partnerji se priporoča uporaba platforme za navezovanje stikov

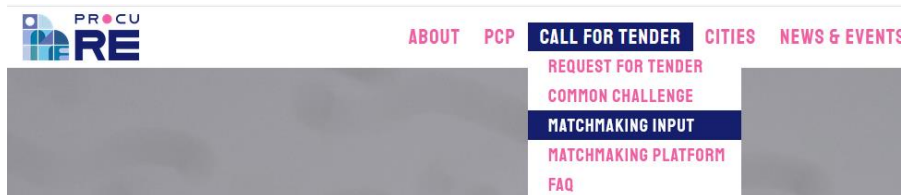
Naslednji koraki – dobavitelji/izvajalci | Navezovanje stikov in vzpostavitev omrežij/konzorcijev

NAVEZOVANJE STIKOV (ANG.MATCHMAKING)

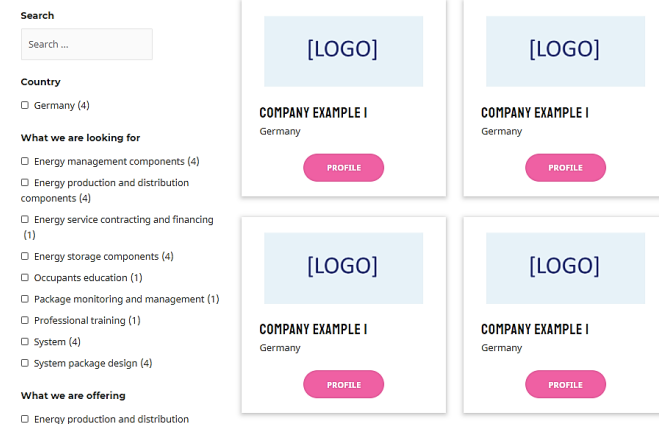
- ▶ Naj vaša organizacija postane vidna s strani drugih ponudnikov, ki iščejo partnerje za sodelovanje
- ▶ Opišite (koraki za uporabo):
 - kaj vaša organizacija išče/potrebuje
 - Kaj vaša organizacija nudi
 - Osnovni podatki o področjih delovanja, glavnih prednostih, referencah, itd. in kontaktne informacije
- ▶ Za izpolnitev obrazca potrebujete zgolj ~5 minut

Podjetja, ki ne morejo zajeti celotne rešitve za izzive projekta procuRE spodbujamo, da se povežejo z drugimi partnerskimi podjetji in se skupaj z njimi prijavijo na skupni razpis (kot konzorcij).

PLATFORMA UMEŠČENA NA SPLETNI STRANI PROJEKTA NA NASLOVU [PROCURE-PCP.EU](https://procure-pcp.eu)



OBRAZEC IN OBJAVA NA PLATFORMI



Zainteresirani deležniki so vabljeni k deljenju vidikov glede pričakovane vsebine in pogojev

Naslednji koraki – dobavitelji in naročniki | Izpolnjevanje vprašalnika na temo odprtega posvetovanja s predstavniki trga

OMC VPRAŠALNIK

- ▶ Posredujte nam mnenja glede pričakovanih vsebin in pogojev izvedbe aktivnosti procuRE
 - Dobavitelji: Kaj je mogoče/kaj bi bilo najboljše?
 - Naročniki: Kaj potrebujete?
- ▶ Naslednji koraki
 - Prenos informacijskega zbirnika (t.i. »pitch deck«) in seznanitev s pričakovanimi vsebinami
 - Izpolnitev obrazce
- ▶ Za izpolnitev obrazca potrebujete **~5-15 minut** (odvisno od podrobnosti posredovanih informacij)

Vse vhodne informacije – tako s strani dobaviteljev kot tudi naročnikov – je koristno za izpolnitev vsebine in strukture dokumentacije razpisa v pripravi.

VPRAŠALNIK DOSEGLJIV NA SPLETNI STRANI PROJEKTA NA NASLOVU [PROCURE-PCP.EU](https://procure-pcp.eu)



ABOUT **PCP** CALL FOR TENDER CITIES NEWS & EVENTS
THE PCP PROCESS
OPEN MARKET CONSULTATION

VPRAŠALNIK V OBLIKI SPLETNEGA OBRAZCA

procure - OMC Questionnaire

The survey will take approximately 15 minutes to complete.

The Open Market Consultation (OMC) represents a specific phase during the overall Procurement Process (PCP) methodology aiming to actively approach the market to find out about the views of the end and current developments in the sector. It is the first dialogue between stakeholders representing the demand and supply which help to clarify the direction procurement should focus on PCP.

The questionnaire is an opportunity for you - supplier, procurer or other - to influence the process of creating and developing the proposed Technical Specifications for our Procurement Requirement. The questionnaire has been created to collect feedback from the market about the scope and design of the proposed PCP.

Before filling the form, we recommend you download the slide deck and their participation in an OMC event is beneficial but not necessary. You can find the slide deck here: [link](#)

The structure of the survey:

- Respondents information (1 minute)
- Procurement scope - The common challenge (5 minutes)
- Procurement design and PCP process (5 minutes)
- Participating in the PCP process / Next steps (1 minute)

Note: Note that 1) Filling out the questionnaire is neither a prerequisite for applying, nor does it give an advantage when submitting bids in the proposed Call for Tenders. 2) Respondents who answer the questionnaire also provide to use the information for the purposes of the project's development.

Required

Respondents Information

The background information helps us to analyse the results.

1

Choose your role in this Open Market Consultation (OMC): *

Supplier - I might bid for the PCP

Procurer - I might procure successful solution

Other

2

Choose your Organisation's size:

None (<10 employees and < 4.2 m turnover)

Small (< 50 employees and < 4.10 m turnover)

Medium (< 250 employees and < 4.50 m turnover)

Large (> 250 employees and > 4.50 m turnover)

3

Describe the areas of expertise your organisation focuses on *

Enter your answer

4

Provide your email address to clarify any questions we might have (optional)

Enter your answer

5

Provide the link to your website (optional)

Enter your answer

Next Page 1 of 6

Never give our password. Report abuse

Organizacije na strani povpraševanja so vabljene, da se pridružijo projektu kot „prednostni partnerji“

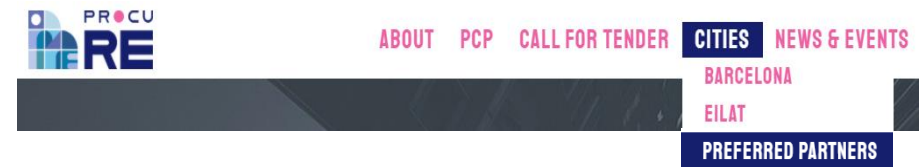
Naslednji koraki –naročniki | Prednostni partnerji

KAKO POSTATI PREDNOSTNI PARTNER?

- ▶ V kolikor je vaša organizacija zainteresirana v aktivnosti, pristop in rezultate projekta procuRE lahko postanete prednostni partner, kar vam omogoča :
 - Sodelovanje s skupino naročnikov
 - Seznanitev in sodelovanje v procesu PCP
 - Pridobivanje informacij o rezultatih postopka PCP
 - Prejem povračil stroškov za potovanje pri udeležbi na odprtih dnevih pilotov (v števila razpoložljivih mest)
- ▶ Naslednji koraki
 - Izrazite interes za sodelovanje preko e-pošte na naslov procure@empirica.com
 - V sporočilo vključite:
 - Kratek opis o motivaciji in razlogih za sodelovanje (skladno z doseganjem ciljen na področju podnebnih sprememb)
 - Uradni logo vaše organizacije

Javno izražen interes, da je vaša organizacija zainteresirana v rešitve, ki bodo razvite v sklopu PCP procesa, kar nakazuje obstoj povpraševanja in povečuje možnost, da bodo postopku sodelovali konzorciji podjetij z ustrezno kapaciteto

PREDNOSTNI PARTNERJI NA SPLETNI STRANI PROJEKTA



WHAT DOES IT MEAN?

To contribute wherever possible to shape and validate the PCP goal by providing background information regarding the specific needs of (public) procurers.

To collaborate with the consortium's Buyers Group and to meaningfully support the project's objectives.

To be kept informed about all aspects of the PCP and afforded access to all information concerning the PCP results.

To engage closely with the PCP Process, with a view to ultimately expanding the market uptake of the developed solutions through your own Public Procurement of Innovative solutions (PPI).

To join us, [CONTACT US](#).

PREFERRED PARTNERS

STADT  FRANKFURT AM MAIN

▼ [FRANKFURT AM MAIN](#)



**Pre-commercial Procurement of
Breakthrough Solutions for
100% Renewable Energy Supply in Buildings**

Vse informacije o objavi razpisa bodo na voljo na uradni spletni strani projekta procuRE na naslovu

procure-pcp.eu

Vsa vprašanja naslovite na e-poštni naslov

suppliers@procure-pcp.eu

 procure-pcp.eu

 bit.ly/procure-LI

 [@procure_pcp](https://twitter.com/procure_pcp)

[#procu100re](https://twitter.com/procure_pcp)



Projekt je financiran s strani okvirnega programa Obzorje 2020 za Raziskave in Inovacije Evropske Unije na podlagi dogovora o podpori št. 963648.

The sole responsibility for the publication lies with the editor and does not necessarily reflect the opinion of the European Commission. The European Commission is also not responsible for any use that may be made of the information contained herein.