

Storitve naprednega merjenja

mag. Matjaž Glavič

En.Forum 2010

Zakaj napredno merjenje



- znižanje stroškov
- znižanje izpustov CO₂
- upravljanje z energijo
- dosega ciljev 20-20-20



Prednosti naprednega merjenja



Prednosti za distributerja

- nižji obratovalni stroški,
- večja zanesljivost oskrbe
- novi produkti s spremenljivo ceno
- lažje odkrivanje kraj električne energije

Prednosti za uporabnika

- večja natančnost merjenja in zaračunavanja porabe
- ni več ocene porabe, ker se podatki berejo daljinsko
- možnost uporabe večtarifnega merjenja
- prihranki pri porabi energije

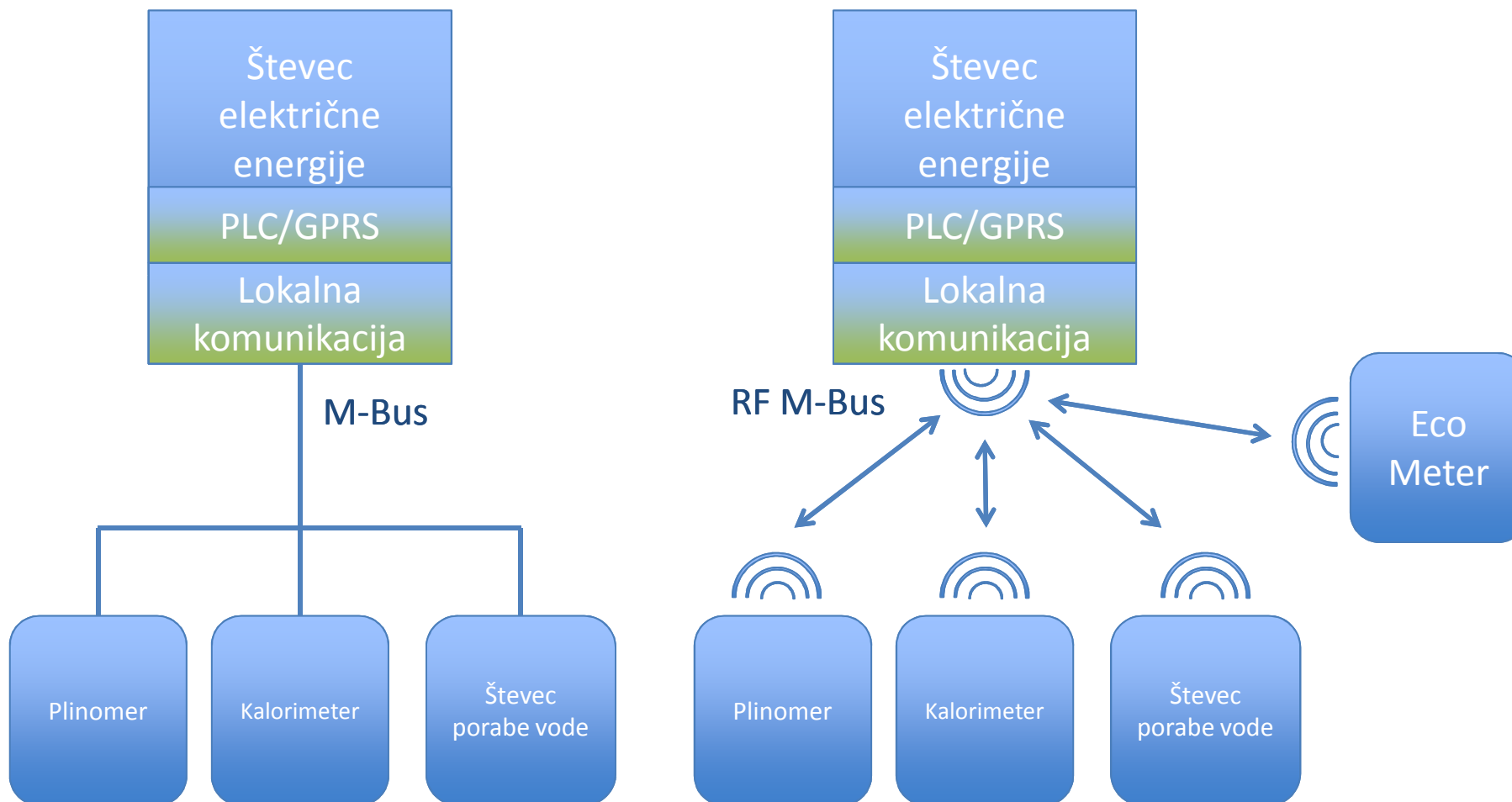
Osnove merjenja porabe električne energije, energentov in vode



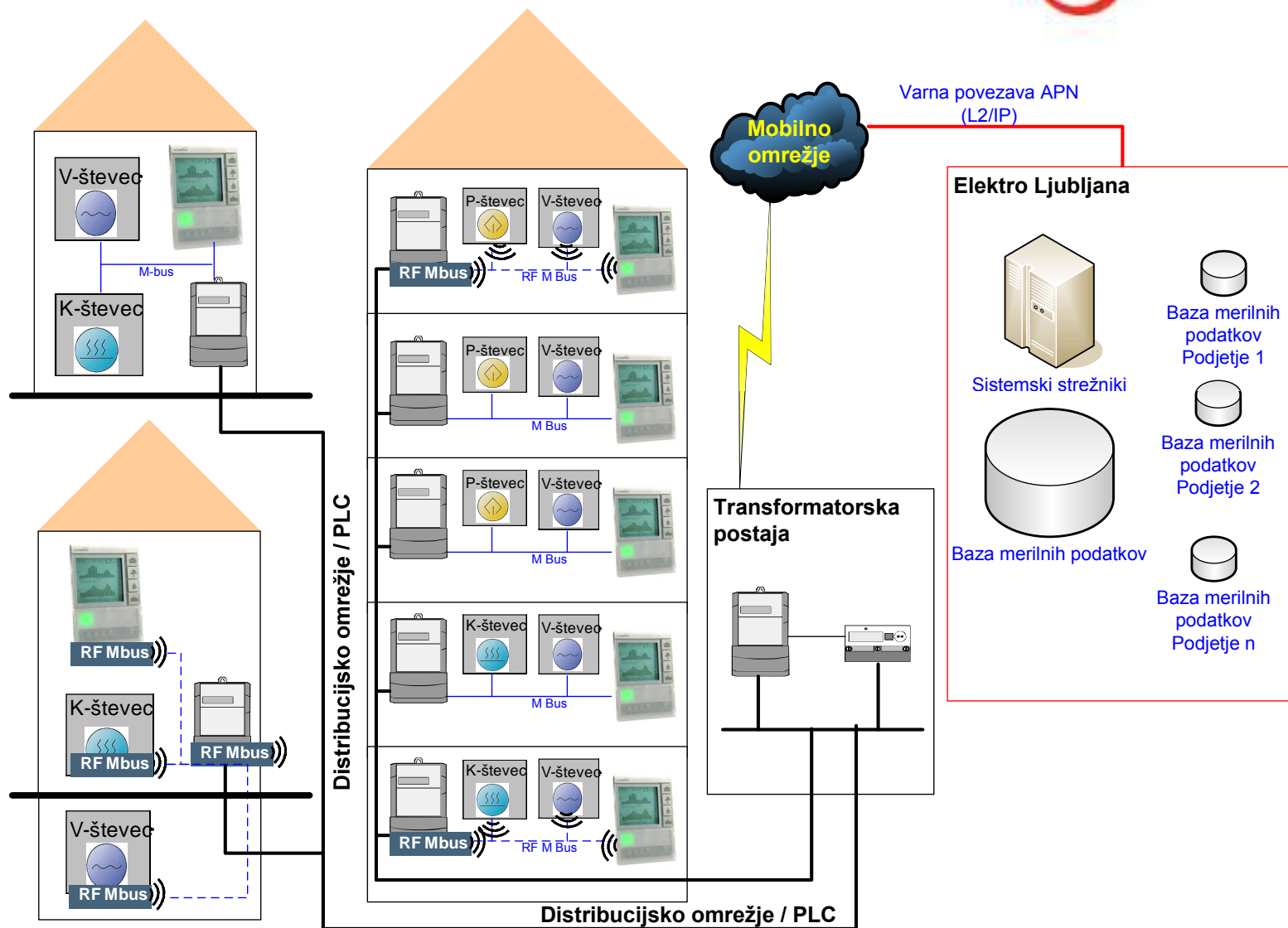
- števec električne energije je glavni komunikacijski vmesnik za ostale števce
- drugi števci (plin, toplota, voda,...) so priključeni na števec električne energije
- lokalne povezave do števca
 - žična (M-Bus)
 - brezžična (RF M-Bus)



Sheme sistema naprednega merjenja



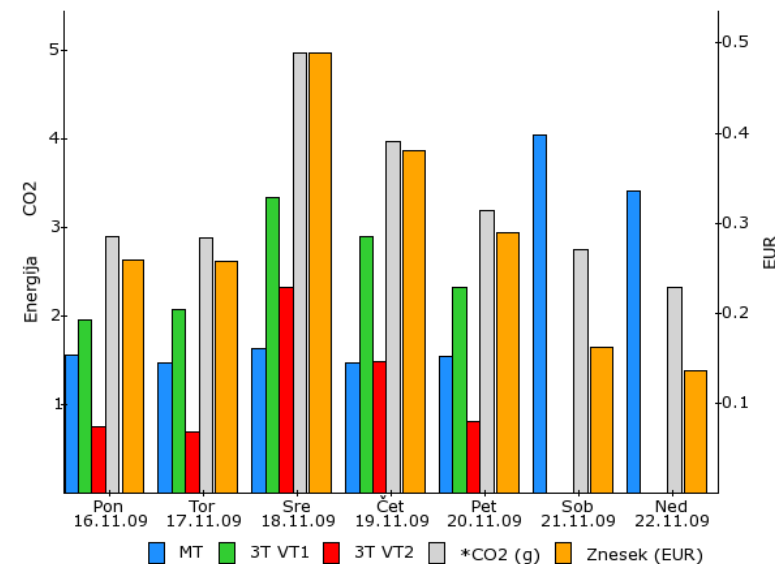
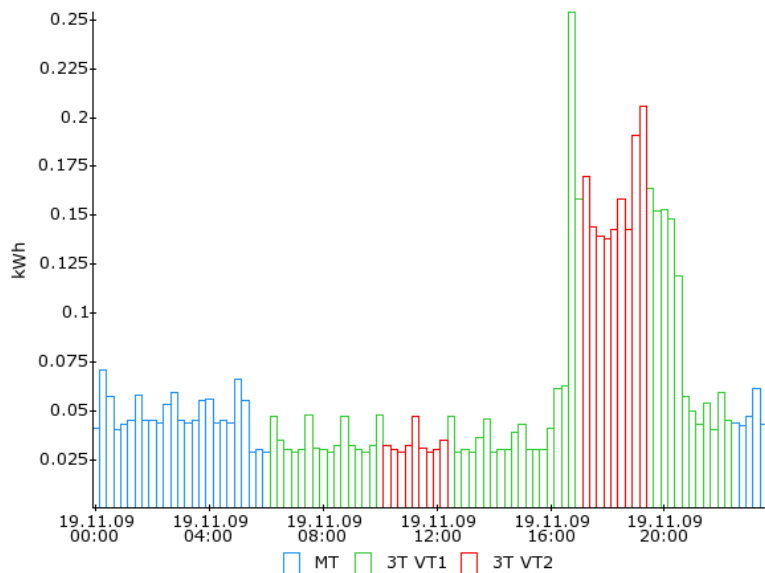
Shema sistema naprednega merjenja



Obstoječe storitve za uporabnika



- sprotno spremljanje porabe in stroškov preko interneta
- spremljanje porabe energije povečuje učinkovitost njene rabe
- računi po dejanski porabi
- dinamično tarifiranje
- daljinski odklopi ali omejevanje porabnikov



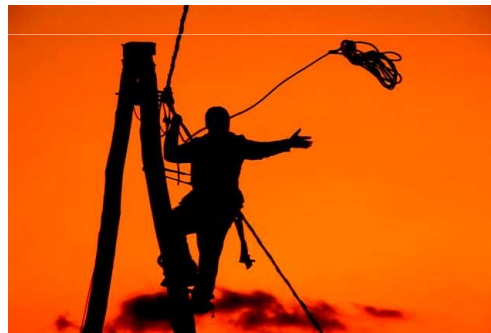
Obstoječe storitve za uporabnika



- Hišni prikazovalnik
 - prikazuje porabo (elektrike, plina, vode, toplote, ...)
 - prikazuje stroške porabe energentov
 - grafični prikaz informacij
 - tekstovna sporočila dobavitelja
 - prikaz trenutne porabe



Hvala za pozornost!



matjaz.glavic@elektro-ljubljana.si